

# 都市再生整備計画(第4回変更)

さかえ ち く  
栄地区

ひょうご こうべし  
兵庫県 神戸市

平成19年11月



都市再生整備計画の整備方針等

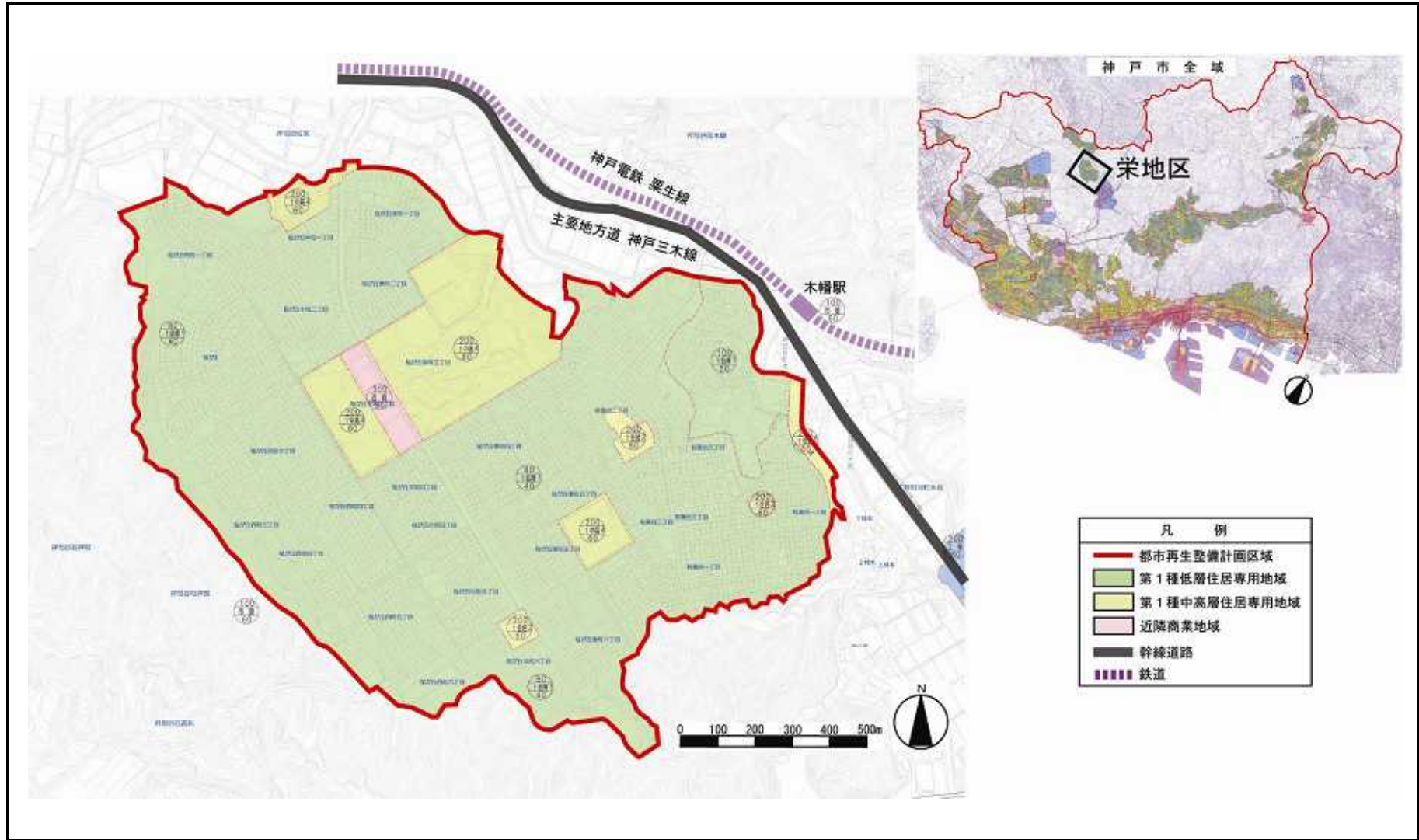
計画区域の整備方針	方針に合致する主要な事業
<ul style="list-style-type: none"> <li>・地域住民にとって快適な公共的空間となるよう、市営住宅内広場を整備する。</li> <li>・また、地域の福祉活動に併せ、誰でも安心して利用できる安全な歩行者空間を確保するため地区内道路の再整備を進める。</li> </ul>	地域生活基盤施設（基幹事業） 舗装整備工事（関連事業）
<ul style="list-style-type: none"> <li>・町の質の低下につながる恐れがある地区中心部にある市営栄住宅の老朽化等を防ぐ為、給水設備を高架水槽方式から直圧化方式へ更新するなど住宅の機能向上を図り、快適性を高める。</li> <li>・また、団地内の防犯灯などの屋外施設の整備を行い、安全で安心な住環境を整備する。</li> </ul>	公営住宅ストック総合改善事業（基幹事業） 高質空間形成施設（基幹事業）

その他
-----



都市再生整備計画の区域

サカエチク ヒロヨクカンコウベシ 栄地区(兵庫県神戸市)	面積	191 ha	区域	兵庫県神戸市西区桜ヶ丘東町1～6丁目、桜ヶ丘中町1～6丁目、桜ヶ丘西町1～6丁目、秋葉台1～3丁目の全域及び押部谷木幡の一部
---------------------------------	----	--------	----	--





栄地区（兵庫県神戸市） 整備方針概要図

目標	魅力が低下したニュータウンの住環境再生により、地域の活性化を図る。	代表的な指標	防犯灯設置数 (箇所)	150 (16年度)	170 (20年度)
			市営住宅の空家率 (%)	10 (16年度)	5 (20年度)

