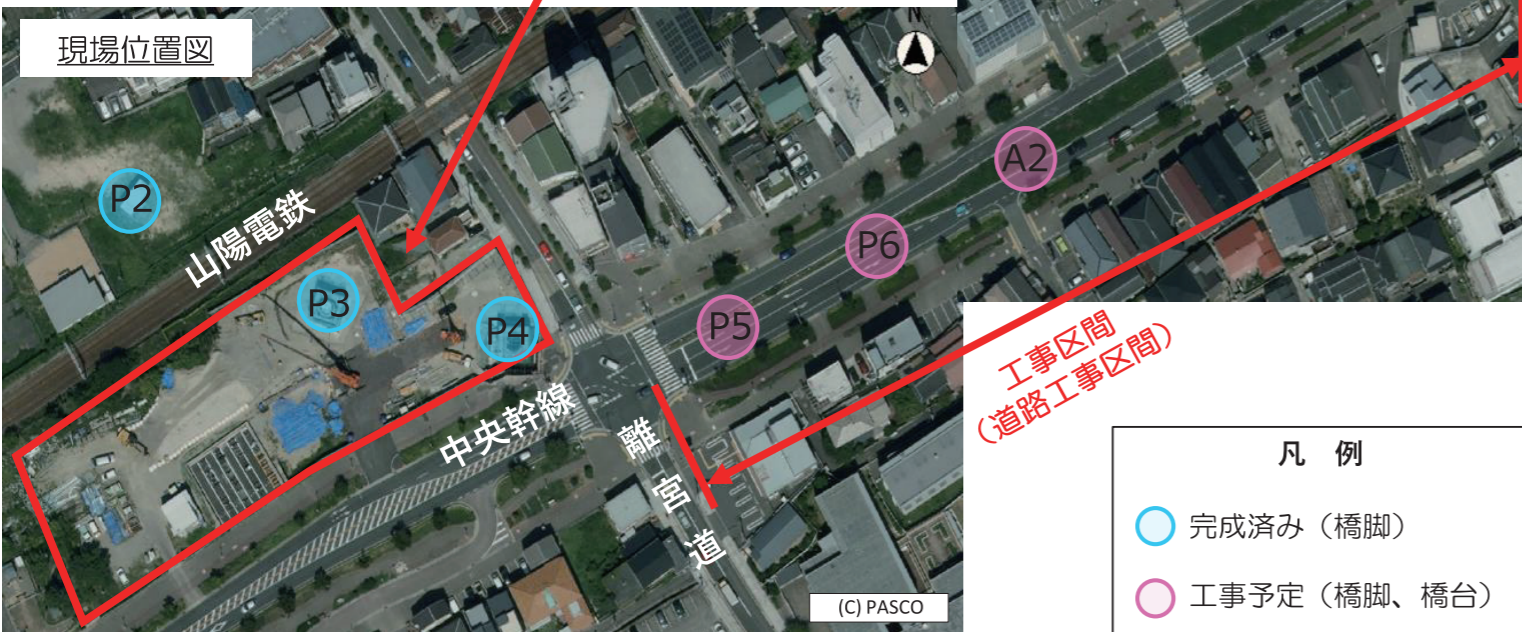


## 位置図

現場事務所  
資材置き場

### 現場位置図

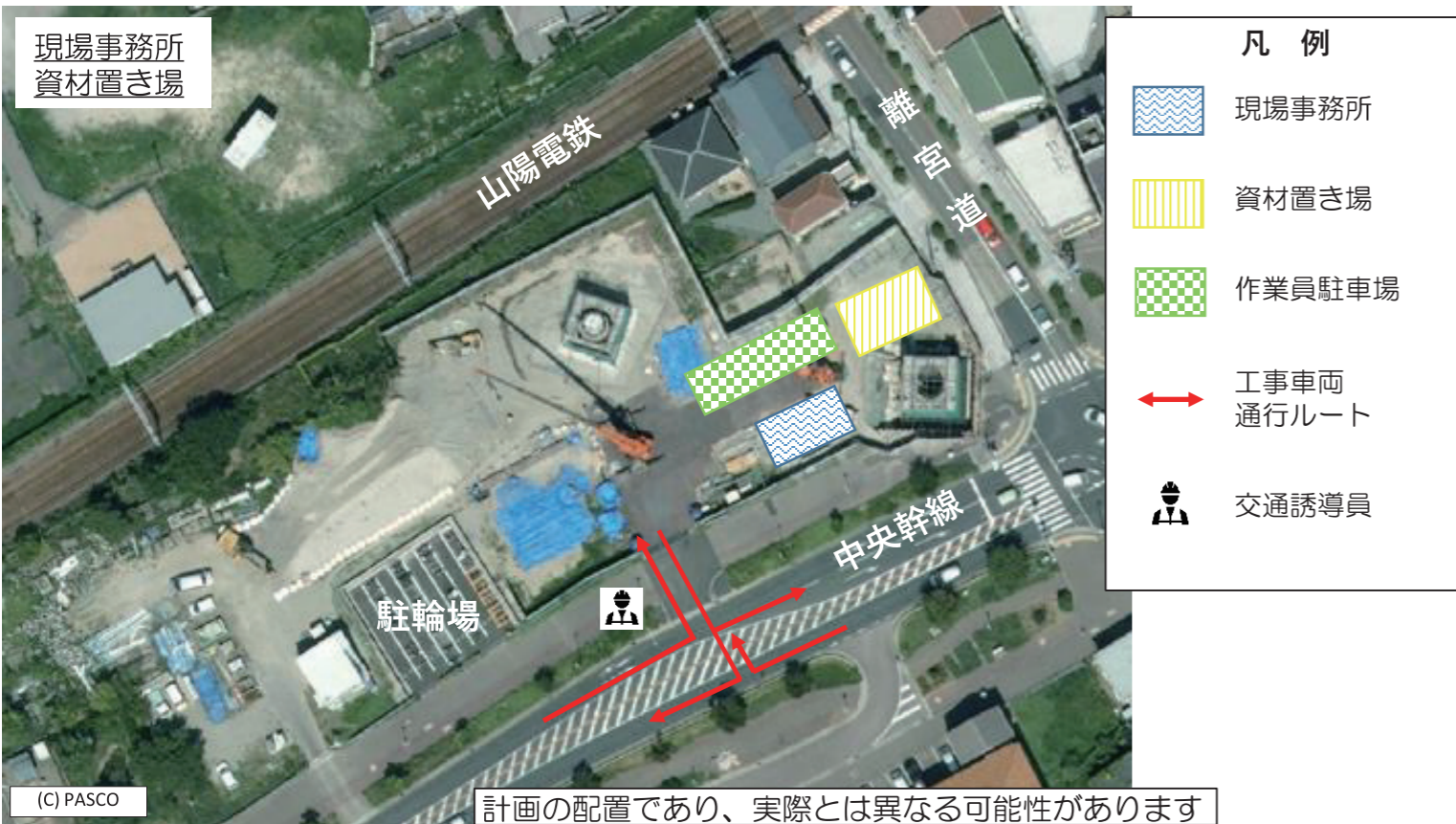


工事区間  
(道路工事区間)

#### 凡例

- 完成済み（橋脚）
- 工事予定（橋脚、橋台）

### 現場事務所 資材置き場



#### 凡例

- 現場事務所
- 資材置き場
- 作業員駐車場
- 工事車両通行ルート
- 交通誘導員

計画の配置であり、実際とは異なる可能性があります

都市計画道路 須磨多聞線（西須磨）整備事業について、  
詳しく知りたい方はこちらをご覧ください。

須磨多聞線 検索



近隣住民の皆様

## 工事のお知らせ

平素は神戸市の道路事業にご協力いただき、ありがとうございます。

この度、都市計画道路 須磨多聞線（西須磨）の一部区間において、道路橋の橋脚、橋台を新設する工事を実施します。

皆様の生活への影響を極力小さくし、安全第一で行いますので、ご理解とご協力の程よろしくお願い致します。

## 工事概要

- 【工事名】 須磨多聞線（西須磨）橋梁下部工新設工事（その3）
- 【工事場所】 神戸市須磨区行幸町3・4丁目
- 【工事期間】 2024年3月1日（金）～2025年10月31日（金） ※予定
- 【作業時間】 月曜日～金曜日 9：00～17：00  
※1 原則、土曜・日曜・祝日は作業を行いません。  
※2 前後の30分程度で準備及び後片付けを行います。
- 【工事内容】
  - ・中央幹線（一部）の道路工事
  - ・道路橋の橋脚2基（P5、P6）、橋台1基（A2）の新設工事※詳細は中面をご覧ください。
- 【お問合せ先】 工事のご質問等がある方はお気軽にお問合せください。  
発注者：神戸市建設局 西部建設事務所 担当者：皐月、前田  
TEL 078-742-2424  
施工業者：港建設株式会社 担当者：徳田  
TEL 078-961-1345

## 工事に関する説明会のお知らせ

下記の日程にて神戸市職員が工事内容についての疑問等にお答えする場を設けますので、ご希望の方はお越しください。

（※事前申込み不要）

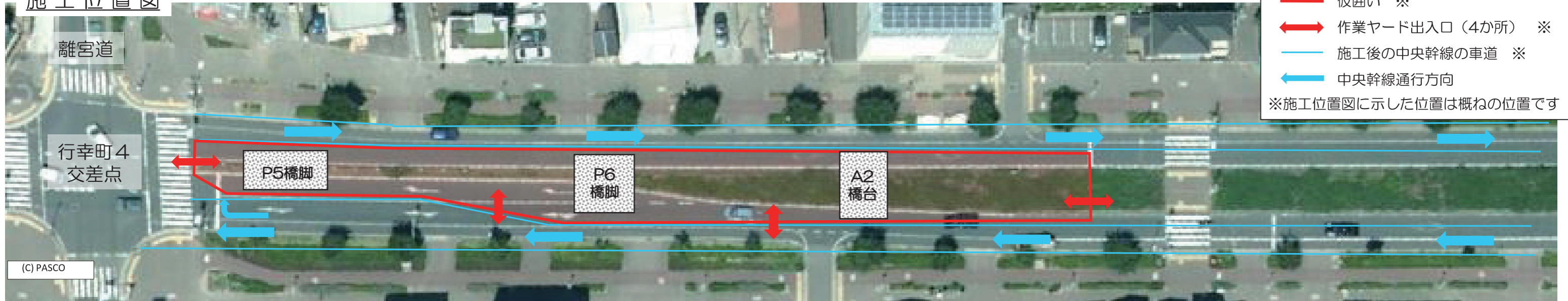
- 【日時】 2024年2月23日（金・祝）  
10：00～11：30
- 【会場】 須磨区文化センター4F大ホール  
（須磨区中島町1-2-3）

### MAP





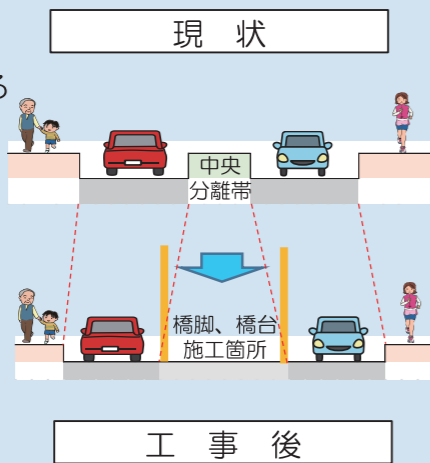
# 施工位置図



## 中央幹線の道路工事

### STEP1 道路の工事をします

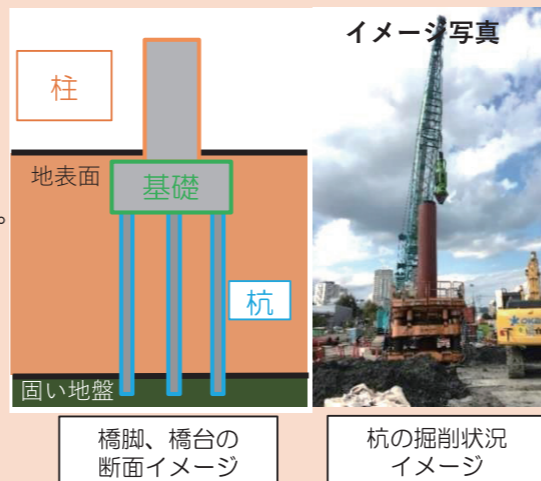
- 中央幹線に須磨多間線の道路橋の橋脚、橋台を作る (STEP2~STEP4) スペースを確保するため、中央幹線の一部で順次、道路を広げる工事をします。



## 須磨多間線の橋脚・橋台の新設工事

### STEP2 『杭』を作ります

- ケーシングチューブと呼ばれる筒を埋め込み、その中の土を掘削します。
- 杭の骨組みとなる鉄筋で作ったかごを、掘削した穴にクレーンで挿入します。
- その後コンクリートを流し込み、土中に杭を作成します。



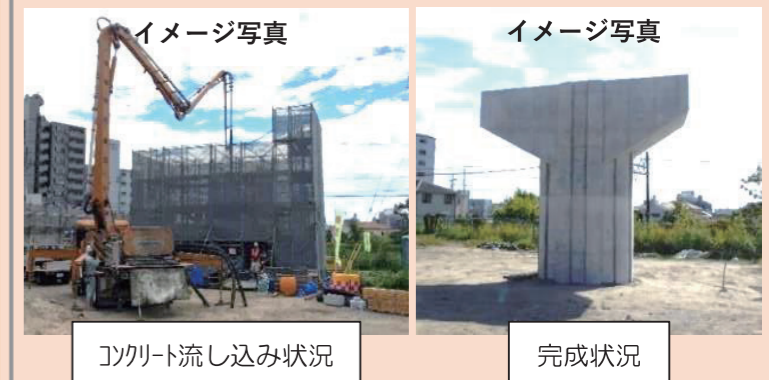
### STEP3 『土留支保工』を作ります

- 橋脚、橋台の基礎を製作するため、掘削の際に周辺の土を抑える鋼矢板を打ち込みます。
- 鋼矢板が土圧で倒れないよう、突っ張り(支保工)を設置します。
- 地面を掘削します。



### STEP4 『基礎』『柱』を作ります

- 鉄筋にて骨組を作成し、型枠を設置した後、コンクリートを流し込み、橋脚、橋台を作ります。



## スケジュール

	2024年												2025年									
	3月	4月	5月	6月	7月	8月	9月	10月	11月	12月	1月	2月	3月	4月	5月	6月	7月	8月	9月	10月		
準備工	←																					
道路工事		← STEP1																				
P5橋脚													STEP2	STEP3	STEP4							
P6橋脚													STEP2	STEP3	STEP4							
A2橋台													STEP2	STEP3	STEP4							
後片付け																				→		

### <留意事項>

- 工事状況によっては、夜間作業や中央幹線の一部で夜間通行止め等を行う可能性があります。通行止め等を行う際は、事前にお知らせいたします。
- 押しボタン式信号及び横断歩道は、2024年5~7月頃に撤去します。撤去の際は、現地に看板を設置するなど、事前にお知らせいたします。
- 全作業において環境に配慮した低騒音の機械を使用します。(STEP2、STEP3の作業時に地中に固い石塊等があると高い音が出ることがあります。)
- STEP2~STEP4の作業範囲は、全て仮囲いを設置し、騒音、粉塵飛来抑制に努めます。
- 工事車両が工事箇所や資材置き場等へ入退場する際は、交通誘導員による誘導を行い、安全対策を徹底します。
- 左記のスケジュールは、天候の影響等により前後する場合があります。また実際の工事進捗により変更になることもあります。