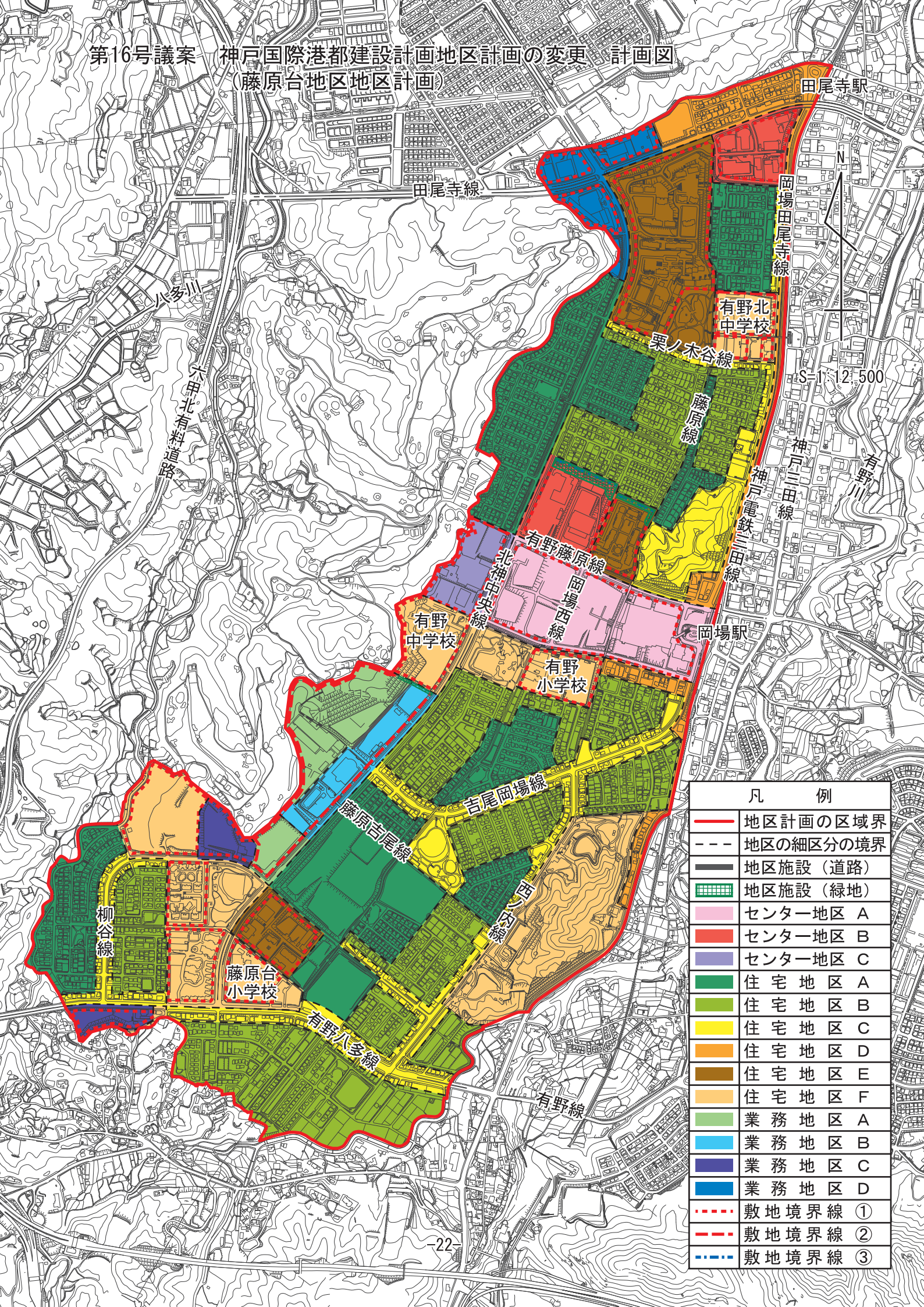


第16号議案 神戸国際港都建設計画地区計画の変更 計画図  
 (藤原台地区地区計画)



凡 例	
— (Red solid line)	地区計画の区域界
- - - (Black dashed line)	地区の細区分の境界
— (Black solid line)	地区施設 (道路)
■ (Green grid pattern)	地区施設 (緑地)
■ (Pink)	センター地区 A
■ (Red)	センター地区 B
■ (Purple)	センター地区 C
■ (Light Green)	住宅地区 A
■ (Medium Green)	住宅地区 B
■ (Yellow)	住宅地区 C
■ (Orange)	住宅地区 D
■ (Brown)	住宅地区 E
■ (Light Orange)	住宅地区 F
■ (Light Green)	業務地区 A
■ (Blue)	業務地区 B
■ (Dark Blue)	業務地区 C
■ (Dark Blue)	業務地区 D
⋯⋯ (Red dotted line)	敷地境界線 ①
⋯⋯ (Red dashed line)	敷地境界線 ②
⋯⋯ (Blue dotted line)	敷地境界線 ③