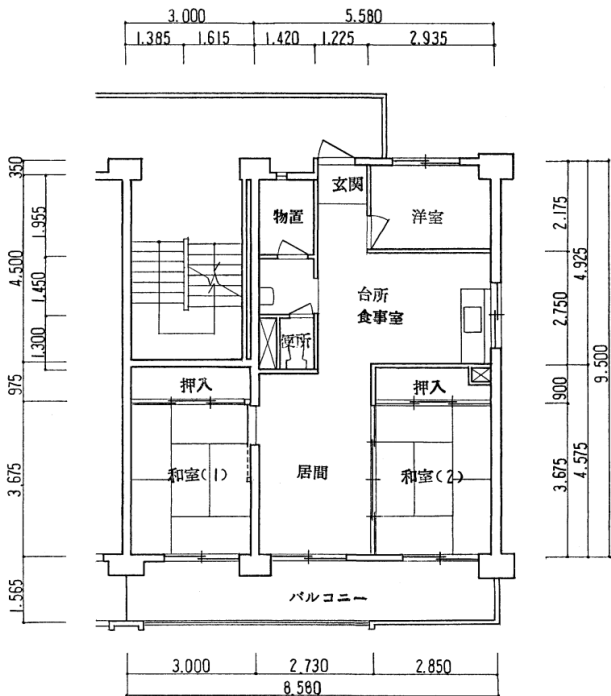


住宅	北落合西
間取り	3LDK



住戸面積	住戸専用	66.46 m <sup>2</sup>
	バルコニー	13.42 m <sup>2</sup>
	合計	79.88 m <sup>2</sup>
居室面積	和室1	6 帖
	和室2	6 帖
	洋室	3.5 帖
	LDK	14.3 帖
備考		