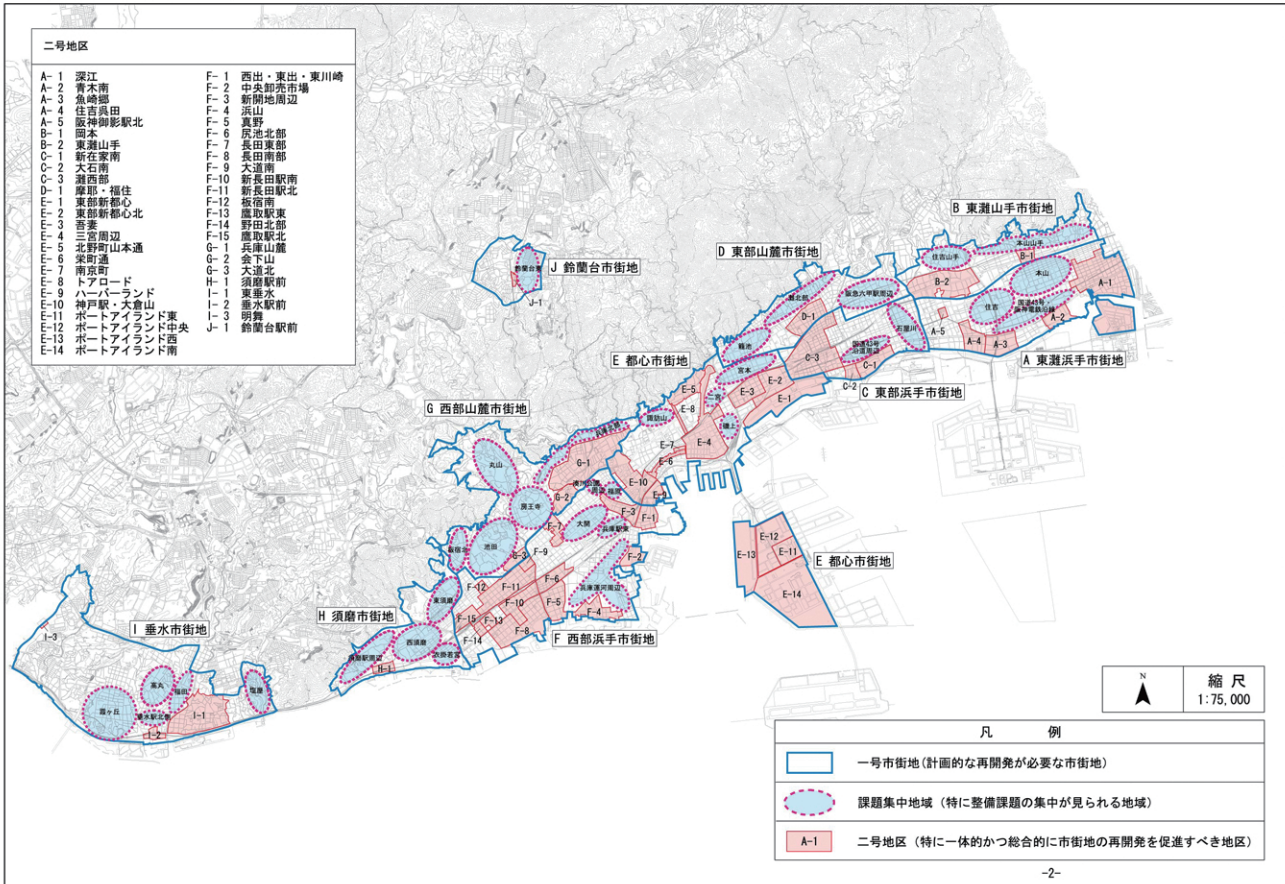


二号地区

A-1	深江	F-1	西出・東出・東川崎
A-2	青木南	F-2	中央部先市場
A-3	魚崎部	F-3	新開地周辺
A-4	住吉浜田	F-4	浜山
A-5	阪神御影駅北	F-5	真野
B-1	岡本	F-6	炭浜北部
B-2	東灘山手	F-7	長田東部
C-1	新在家南	F-8	長田南部
C-2	大石南	F-9	大道南
C-3	道西部	F-10	新長田駅南
D-1	摩耶・榴住	F-11	新長田駅北
E-1	東部新都心	F-12	板宿南
E-2	東部新都心北	F-13	阪取駅東
E-3	西美	F-14	野田北部
E-4	三宮周辺	F-15	鷹取駅北
E-5	北野向山本通	G-1	兵庫山麓
E-6	栄町通	G-2	突下山
E-7	南京町	G-3	大道北
E-8	トアロード	H-1	須磨駅前
E-9	ハーバーランド	I-1	東垂水
E-10	神戸駅・大倉山	I-2	垂水駅前
E-11	ポートアイランド東	I-3	明舞
E-12	ポートアイランド中央	J-1	鈴蘭台駅前
E-13	ポートアイランド西		
E-14	ポートアイランド南		



N  
縮尺  
1:75,000

凡 例

- 一号市街地(計画的な再開発が必要な市街地)
- 課題集中地域(特に整備課題の集中が見られる地域)
- A-1 二号地区(特に一体的かつ総合的に市街地の再開発を促進すべき地区)