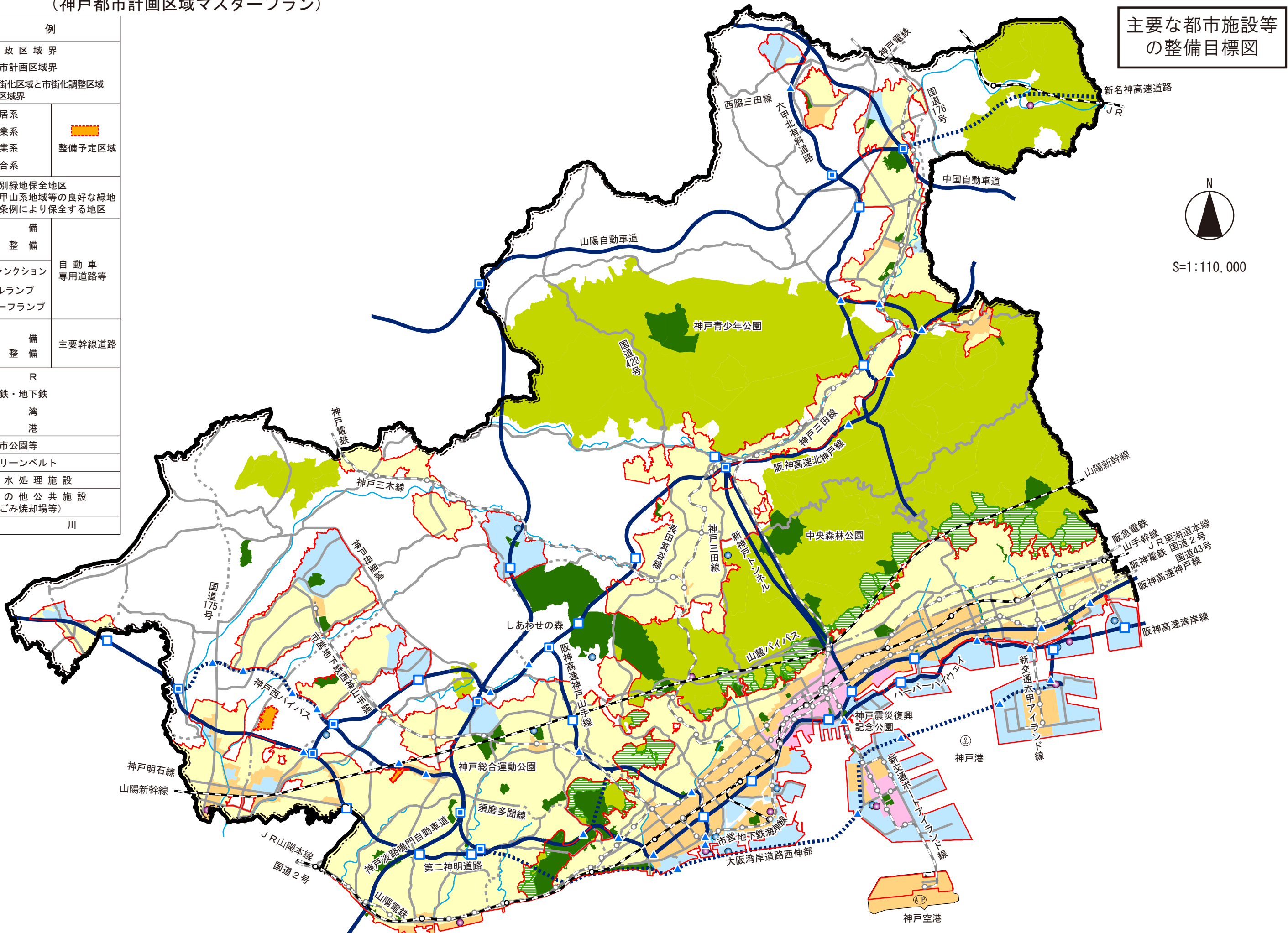


第1号議案 神戸国際港都建設計画都市計画区域の整備、開発及び保全の方針の変更
(神戸都市計画区域マスタープラン)

凡 例	
-----	行政区域界
-----	都市計画区域界
-----	市街化区域と市街化調整区域の区域界
土地利用	住居系
	商業系
	工業系
	複合系
	整備予定区域
自然環境	特別緑地保全地区 六甲山系地域等の良好な緑地を条例により保全する地区
	整備 未整備
交通	ジャンクション フルランプ ハーフランプ
	整備 未整備
	主要幹線道路
施設	J R
	私鉄・地下鉄
	港 湾
	空 港
	都市公園等
都市環境	グリーンベルト
	下水処理施設
	その他公共施設 (ごみ焼却場等)
	河 川

主要な都市施設等の整備目標図



S=1:110,000