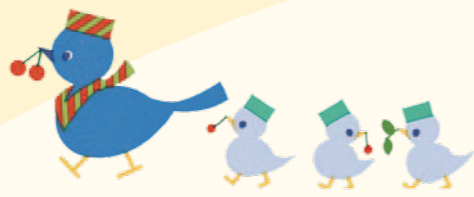


# 神戸市総合療育センター

〒653-0875 神戸市長田区丸山町2丁目3番50号



利用対象者は主に中央区・兵庫区・北区・長田区・須磨区にお住まいの方です。  
※まるやま学園難聴児クラス・あけぼの学園は、神戸市全域が対象です。

診療所 TEL 078-646-5291  
 まるやま学園  
 知的・発達障害児クラス TEL 078-646-5293  
 肢体不自由児クラス TEL 078-646-5294  
 難聴児クラス TEL 078-646-5297  
 あけぼの学園 TEL 078-646-5295  
 相談支援事業所 TEL 078-646-5291  
 共通 F A X 078-646-5289

## 診療所

診療所では、子どもの障害や発達の特性に応じた専門的な医療を提供します。

〔診療科目〕

小児神経科・小児整形外科・耳鼻咽喉科・精神神経科

〔診療時間〕

月～金（祝日・年末年始等を除く） 9：00～17：00

※診療は全て予約制です。

〔リハビリテーション〕

○理学療法（PT）

理学療法士が、運動発達の促し、日常生活動作の改善・助言などを行います。

○作業療法（OT）

作業療法士が、日常の活動や動作が行えるよう、援助・助言をします。また、遊具等を用いて必要な感覚刺激をあたえる感覚統合療法なども行います。

○言語聴覚療法（ST）

言語聴覚士が、聴こえや言葉の発達に必要な援助や、食べることへの援助などを行います。

〔自閉症児自立支援プログラム〕

自閉症スペクトラム等の特徴を持つ子どもやその保護者に対して、言語聴覚士等が専門的な支援を行います。



## 障害児相談支援事業所

身近な地域の相談窓口として、子どもの発達相談や子育て相談に応じます。

障害児相談支援専門員等が、面談や電話相談などを行います。

## 神戸市立まるやま学園（児童発達支援センター） 未就学児対象

小学校就学前の子どもを対象として、集団での遊びなどを通じて、日常生活における基本的な動作を身につけたり集団生活に適応するための支援などを行います。

〔利用定員〕 92名

〔クラス構成〕 まるやまクラス（知的・発達障害児）  
 あじさいクラス（肢体不自由児）  
 ひばりクラス（難聴児）



## 神戸市立あけぼの学園（児童発達支援センター） 15～18歳児対象

中学校卒業後の18歳までの児童を対象として、社会参加に必要な生活指導、職業指導を行い、社会で自立するための基礎をつくります。

〔定員〕 40名



## 神戸市総合療育センターへのアクセス

- JR神戸駅・兵庫駅  
地下鉄長田駅・高速長田駅から市バス4系統（大日丘住宅前行き）「丸山」下車 徒歩約1分
- JR神戸駅から市バス40系統（大日丘住宅前行き）「丸山」下車 徒歩約1分
- 神鉄丸山駅 徒歩約20分

