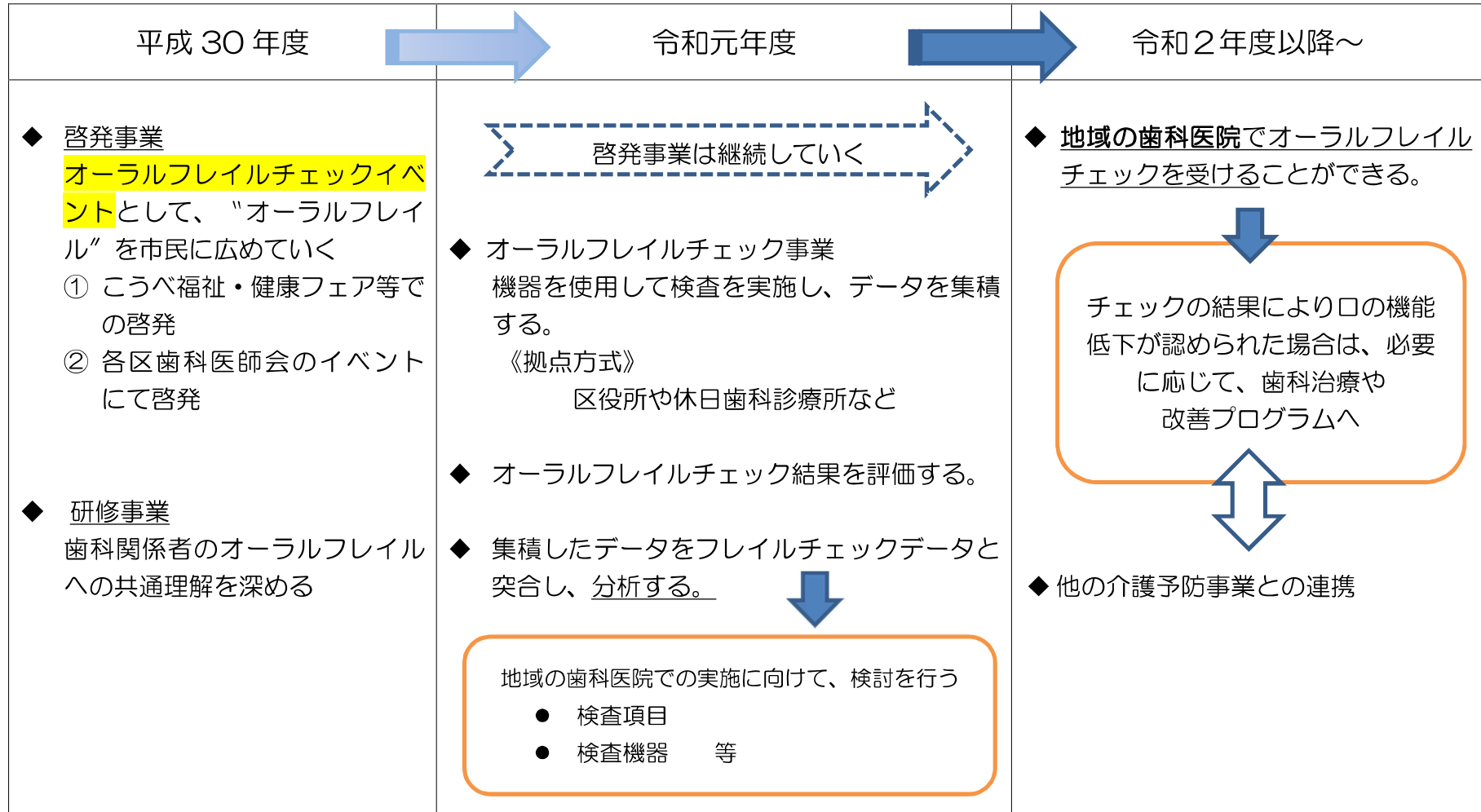


## 神戸市オーラルフレイル対策事業

### 最終目標

かかりつけ歯科医による定期管理を行い、口まわりの“ささいな衰え”に早期に気づき、改善していくことで、フレイル予防、健康長寿につなげていく。



## 平成 30 年度 神戸市オーラルフレイル対策

### 1. 啓発事業

#### ① 啓発イベント

オーラルフレイルを啓発するため、舌圧測定、口腔乾燥状況（水分計ムーカス）、滑舌チェック（健口くん）の体験を実施

#### 平成 30 年度 啓発事業の実績

	日 程	イベント名	主体	参加人員(名)
1	10月7日(日)	こうべ福祉・健康フェア	神戸市歯科医師会	164
2	10月14日(日)	垂水いい歯まつり	垂水区歯科医師会	66
3	11月3日(土)	東灘区「食育フェア」	東灘区歯科医師会	67
4	11月3日(土)	いい歯の日 歯の健康フェア	北区歯科医師会	47
5	11月11日(日)	第18回いい歯の日フェア	中央区歯科医師会	109
6	11月17日(土)	県看護協会「看護フェア」	兵庫県歯科衛生士会	81
7	11月25日(日)	長田区まちの文化祭2018	長田区歯科医師会	89
8	2月24日(日)	健康公開講座	兵庫県歯科衛生士会	28
合計			8回	651

#### ② 広報記事による啓発

- ・国民健康保険医療費通知の裏面に、オーラルフレイル啓発記事を掲載
- ・広報紙 KOBE 2月号

### 2. 研修事業

歯科関係者のオーラルフレイルへの共通理解を深める。

#### 平成 30 年度 研修事業の実績

	日 程	主催	参加人員(名)	備 考
1	9月26日(水)	灘区歯科医師会	25	
2	10月21日(日)	神戸市	44	歯科医師会28名、歯科衛生士会16名
3	10月26日(金)	中央区歯科医師会	19	
4	1月27日(日)	兵庫県歯科衛生士会	72	
合計		4回	160	

## 令和元年度 オーラルフレイル対策について

### 1. 啓発事業

1) 歯科医師会実施分（機器による測定は、兵庫県歯科衛生士会が担当）

#### 令和元年度 啓発事業（予定）

	日程	イベント名	主体	場所
1	4月27日(土)	神戸薬科大学 第8回くすりと健康セミナー	東灘区歯科医師会	神戸薬科大学地域連携 サテライトセンター
2	5月30日(木)	ながサポクラブ	長田区歯科医師会	ピフレホール
3	6月2日(日)	歯の健康フェア	東灘区歯科医師会	御影クラッセ
4	10月上旬(日)	第18回たるみいい歯まつり	垂水区歯科医師会	レバンテ垂水2番館
5	10月6日(日)	第30回こうべ福祉健康フェア	神戸市歯科医師会	しあわせの村
6	10月19日(土)	区民健康のつどい	兵庫区歯科医師会	兵庫区役所ホール
7	11月4日(月)	東灘区食育フェア	東灘区歯科医師会	御影公会堂
8	11月9日(土)	北区健康講座	北区歯科医師会	ありまホール
9	11月10日(日)	第19回いい歯の日フェア	中央区歯科医師会	デュオこうべ
10	11月頃	まちの文化祭2019	長田区歯科医師会	ふたば学舎

2) 兵庫県歯科衛生士会実施分

日時	イベント名	対象人数
5月11日(土)	看護の日	100名
11月16日(土)	看護フェア	100名
2月2日(日)	健康公開講座	30名

### 2. 研修事業

1) 神戸市歯科医師会 主催

①日 時 : 令和元年 5月 19日(日) 9:30~12:00

②場 所 : 中央区三宮町 センタープラザ6階 スペースアルファ三宮 中会議室

③内 容 : 1) 講義 口腔機能低下と全身の虚弱~オーラルフレイルという概念

ときわ病院 歯科口腔外科 足立 了平 部長

2) 事業説明(オーラルフレイルチェックの流れ)

神戸市保健所口腔保健支援センター 富下 まゆみ

3)オーラルフレイルチェックにおける保健指導について

兵庫県歯科衛生士会 普及啓発担当 栗原 知子 理事

④参加者数 : 66名 ( 歯科医師会 38名、歯科衛生士会 28名 )

2) 兵庫県歯科衛生士会 主催 (時期未定)

### 3. オーラルフレイルチェック事業

#### ① 6月実施分 各区 全10回

対象：平成30年度にフレイルチェックを受けた65・66歳1,438名へ個別勧奨

申込案内：個別案内を5月10日（金）に一斉発送

5月14日（火）9時に予約申込開始

スタッフ：神戸市歯科医師会・兵庫県歯科衛生士会・神戸市

区別の実施状況（令和元年6月28日現在）				
	日程	対象者 （名）	申込者 （名）	参加者 （名）
東灘	6月19日（水）	128	30	27
灘	6月25日（火）	104	30	27
中央	6月27日（木）	97	30	25
兵庫	6月18日（火）	80	22	19
北	6月13日（木）	241	19	16
北神	6月5日（水）		19	18
長田	6月12日（水）	98	18	18
須磨	6月21日（金）	110	30	28
垂水	6月7日（金）	250	29	25
西	6月28日（金）	330	30	30
合計		1,438	257	233

居住区外でも受診可能

#### ② 7月実施分 7月2日（火）・7月25日（木） 全2回

対象：40歳以上の市民を対象に、2回（各30名）

会場：センタープラザ西館5階510-1号室

申込み：広報紙KOBE6月号企画記事で募集

6月11日（火）9時に予約申込開始

（申込開始当日、60名分の予約受付は終了）

スタッフ：神戸市歯科医師会・兵庫県歯科衛生士会・神戸市

## オーラルフレイルチェック分析結果

対象：令和元年6月 各区役所での受診者 233名のうち、データ不備2名を除く 231名

年齢		
	度数	割合
65	127	55.0%
66	99	42.9%
67	5	2.2%
合計	231	100.0%
性別		
	度数	割合
男性	59	25.5%
女性	172	74.5%
合計	231	100.0%

居住区		
	度数	割合
東灘区	26	11.3%
灘区	19	8.2%
中央区	20	8.7%
兵庫区	13	5.6%
北区	39	16.9%
長田区	16	6.9%
須磨区	25	10.8%
垂水区	30	13.0%
西区	43	18.6%
合計	231	100.0%

総合判定			
該当数	判定	度数	割合
0	問題なし	48	20.8%
1	オーラルフレイル	98	42.4%
2		63	27.3%
3	口腔機能低下症	16	6.9%
4		4	1.7%
5		2	0.9%
合計		231	100.0%

EAT10 (3点以上)		
	度数	パーセント
該当あり	14	6.1
なし	217	93.9
合計	231	100.0

口腔清掃 (歯垢、舌苔、義歯)		
	度数	パーセント
該当あり	7	3.0
なし	224	97.0
合計	231	100.0

健口くん (パタカ 6回/秒未満)		
	度数	パーセント
該当あり	93	40.3
なし	138	59.7
合計	231	100.0

グルコセンサー (100mg/dl未満)		
	度数	パーセント
該当あり	34	14.7
なし	197	85.3
合計	231	100.0

機能歯数 (20本未満)		
	度数	パーセント
該当あり	0	0.0
該当なし	231	100.0
合計	231	100.0

口腔乾燥 (ムーカス27.0未満)		
	度数	パーセント
該当あり	109	47.2
なし	122	52.8
合計	231	100.0

舌圧 (30kPa未満)		
	度数	パーセント
該当あり	41	17.7
なし	190	82.3
合計	231	100.0

EAT-10		
	度数	割合
0	143	61.9%
1	45	19.5%
2	29	12.6%
3	5	2.2%
4	3	1.3%
5	2	0.9%
6	1	0.4%
7	1	0.4%
9	1	0.4%
27	1	0.4%
合計	231	100.0%

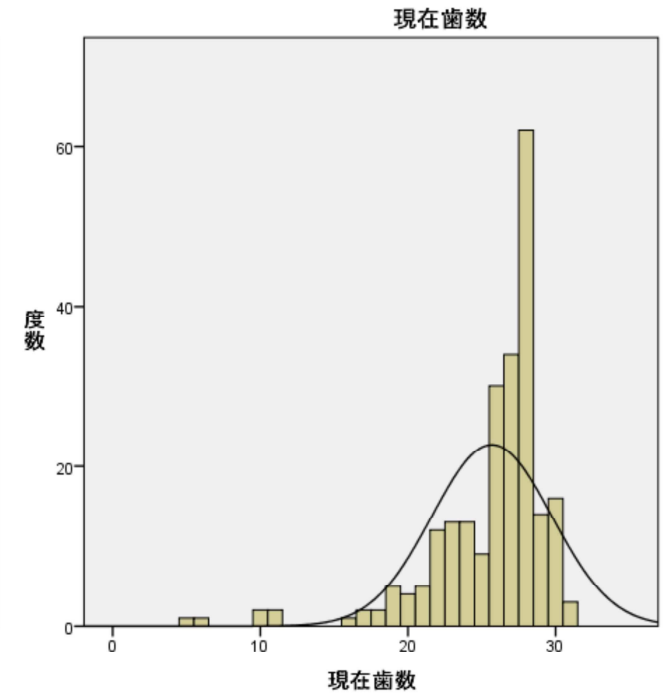
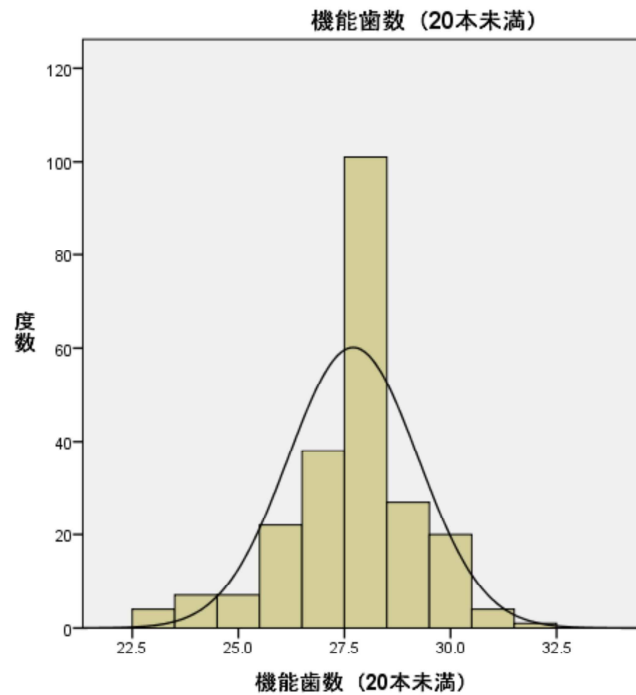
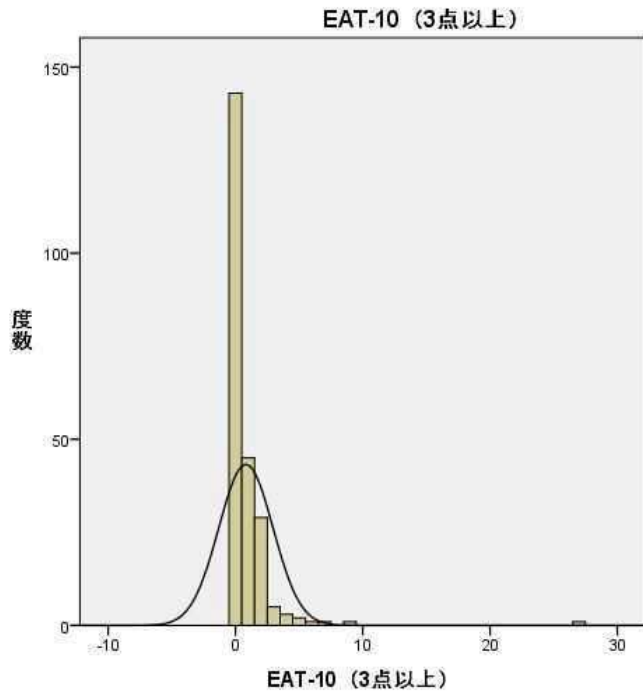
機能歯数		
	度数	割合
23	4	1.7%
24	7	3.0%
25	7	3.0%
26	22	9.5%
27	38	16.5%
28	101	43.7%
29	27	11.7%
30	20	8.7%
31	4	1.7%
32	1	0.4%
合計	231	100.0%

歯垢（プラーク）		
	度数	割合
1 ほとんどない	200	86.6%
2 中程度	26	11.3%
3 多量	5	2.2%
合計	231	100.0%

舌苔		
	度数	割合
1 ほとんどない	193	83.5%
2 中程度	36	15.6%
3 多量	2	0.9%
合計	231	100.0%

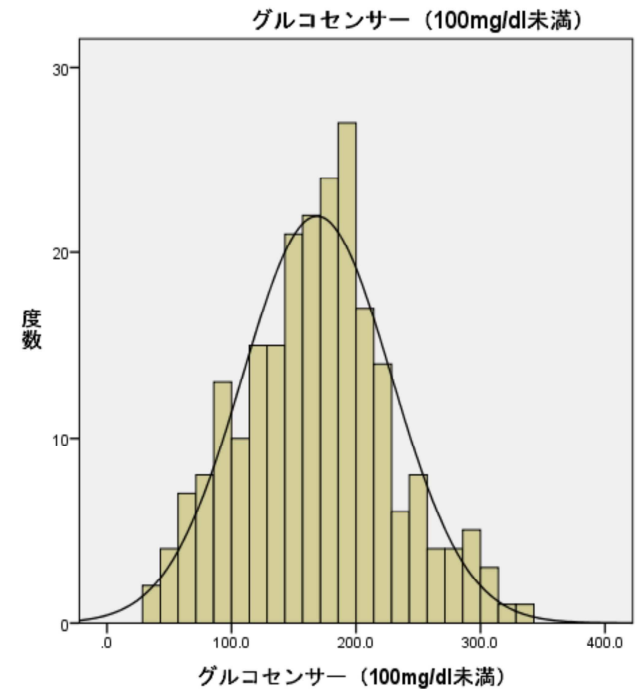
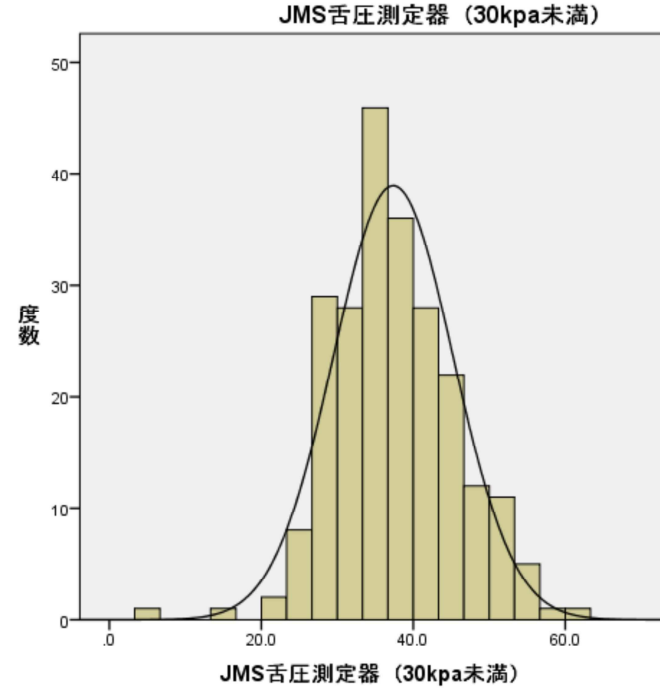
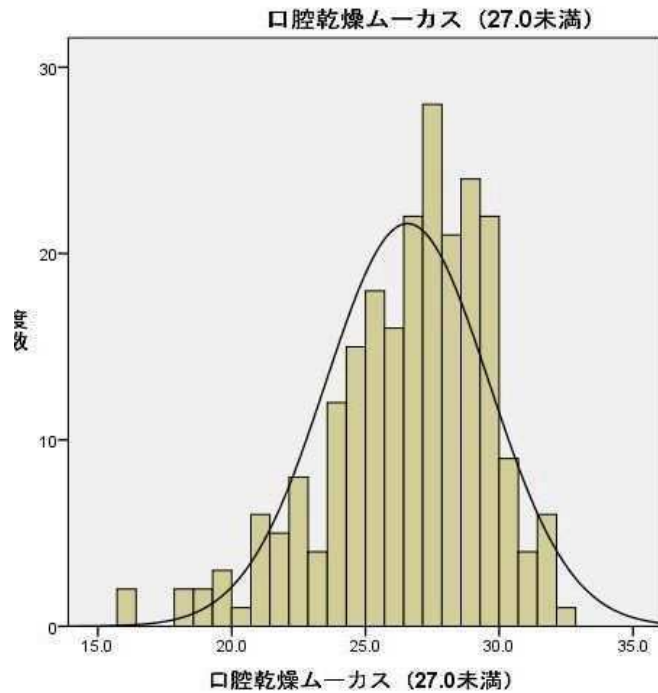
義歯の清掃		
	度数	割合
1 ほとんどない	43	18.6%
2 中程度	4	1.7%
3 多量	0	0.0%
小計	47	20.3%
義歯なし	184	79.7%
合計	231	100.0%



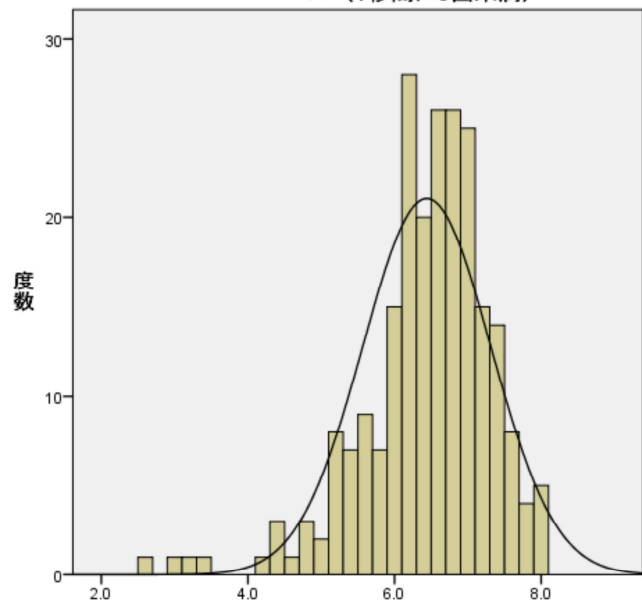
統計量

		EAT-10 (3点以上)	機能歯数 (20本未満)	現在歯数	口腔乾燥ムーカス (27.0未満)	パ (1秒間に6回未満)	タ (1秒間に6回未満)	カ (1秒間に6回未満)	JMS舌圧測定器 (30kpa未満)	グルコセンサー (100mg/dl未満)
度数	有効	231	231	231	231	231	231	231	231	231
	欠損値	0	0	0	0	0	0	0	0	0
平均値		.82	27.71	25.68	26.569	6.439	6.532	6.099	37.357	168.667
中央値		.00	28.00	27.00	27.100	6.600	6.600	6.200	36.700	170.000
最頻値		0	28	28	27.5	6.2	7.0	6.4	35.5	125.0 <sup>a</sup>
標準偏差		2.131	1.532	4.061	3.0461	.8761	.8888	.8834	7.9003	59.9500
最小値		0	23	5	16.2	2.6	2.8	1.6	4.6	32.0
最大値		27	32	31	32.7	8.0	8.6	8.0	61.3	336.0
パーセンタイル	25	.00	27.00	24.00	24.900	6.000	6.000	5.800	32.000	125.000
	50	.00	28.00	27.00	27.100	6.600	6.600	6.200	36.700	170.000
	75	1.00	28.00	28.00	28.800	7.000	7.000	6.600	42.700	202.000

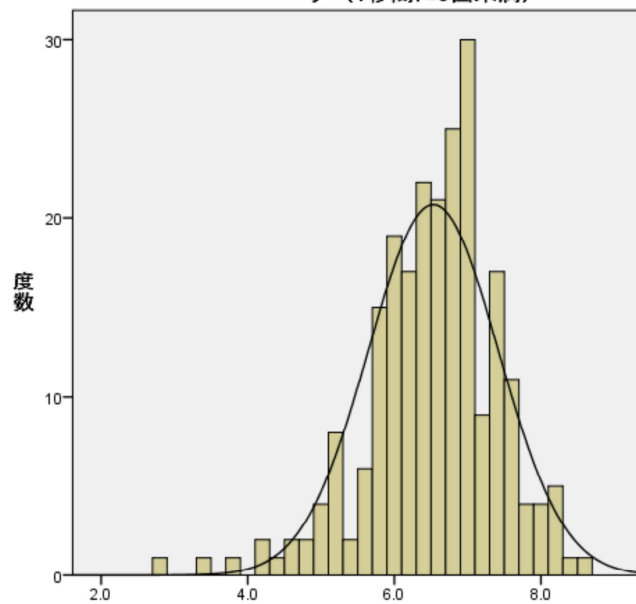
a. 最頻値が複数あります。そのうちの最小値が表示されます。



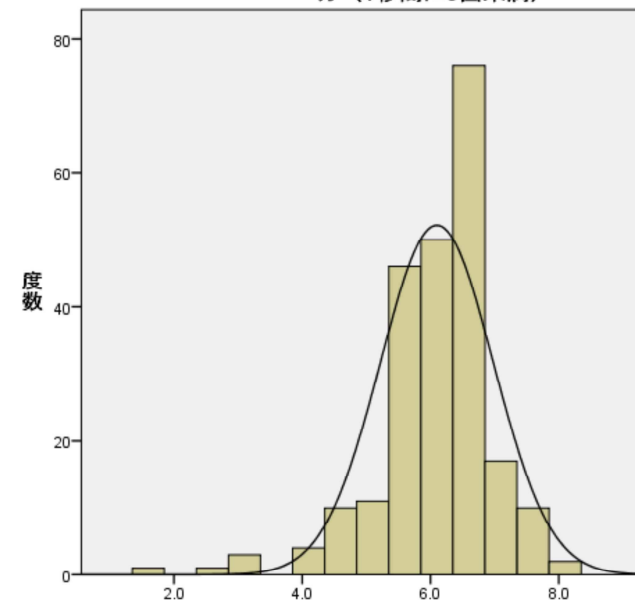
パ (1秒間に6回未満)



タ (1秒間に6回未満)



カ (1秒間に6回未満)





男女別

グループ統計量

	性別	度数	平均値	標準偏差	平均値の標準誤差	有意確率
EAT-10 (3点以上)	男性	59	.73	1.014	.132	.339
	女性	172	.85	2.399	.183	
機能歯数 (20本未満)	男性	59	27.97	1.508	.196	.564
	女性	172	27.62	1.535	.117	
現在歯数	男性	59	25.97	4.507	.587	.871
	女性	172	25.58	3.905	.298	
口腔乾燥ムーカス (27.0未満)	男性	59	26.354	3.1520	.4104	.754
	女性	172	26.643	3.0148	.2299	
パ (1秒間に6回未満)	男性	59	6.339	1.0630	.1384	.143
	女性	172	6.474	.8027	.0612	
タ (1秒間に6回未満)	男性	59	6.325	1.1135	.1450	.010
	女性	172	6.602	.7888	.0601	
カ (1秒間に6回未満)	男性	59	5.653	1.1582	.1508	.000
	女性	172	6.252	.7087	.0540	
JMS舌圧測定器 (30kpa未満)	男性	59	39.110	8.3847	1.0916	.873
	女性	172	36.755	7.6602	.5841	
グルコセンサー (100mg/dl未満)	男性	59	188.627	67.8634	8.8351	.077
	女性	172	161.820	55.5639	4.2367	
該当数足し算	男性	59	1.4068	.96702	.12590	.899
	女性	172	1.2500	.99193	.07563	

※  
※

※有意差あり ( $p < 0.05$ )

現在歯数別

グループ統計量

	現在歯数0は20以上、1は19未満	度数	平均値	標準偏差	平均値の標準誤差	有意確率
EAT-10 (3点以上)	.00	215	.80	2.166	.148	.855
	1.00	16	1.06	1.611	.403	
口腔乾燥ムーカス (27.0未満)	.00	215	26.502	3.0898	.2107	.128
	1.00	16	27.469	2.2685	.5671	
パ (1秒間に6回未満)	.00	215	6.460	.8494	.0579	.054
	1.00	16	6.163	1.1781	.2945	
タ (1秒間に6回未満)	.00	215	6.553	.8947	.0610	.714
	1.00	16	6.237	.7702	.1925	
カ (1秒間に6回未満)	.00	215	6.132	.8366	.0571	.067
	1.00	16	5.663	1.3281	.3320	
JMS舌圧測定器 (30kpa未満)	.00	215	37.644	7.6425	.5212	.374
	1.00	16	33.500	10.3285	2.5821	
グルコセンサー (100mg/dl未満)	.00	215	172.833	58.7591	4.0073	.509
	1.00	16	112.688	47.5306	11.8827	