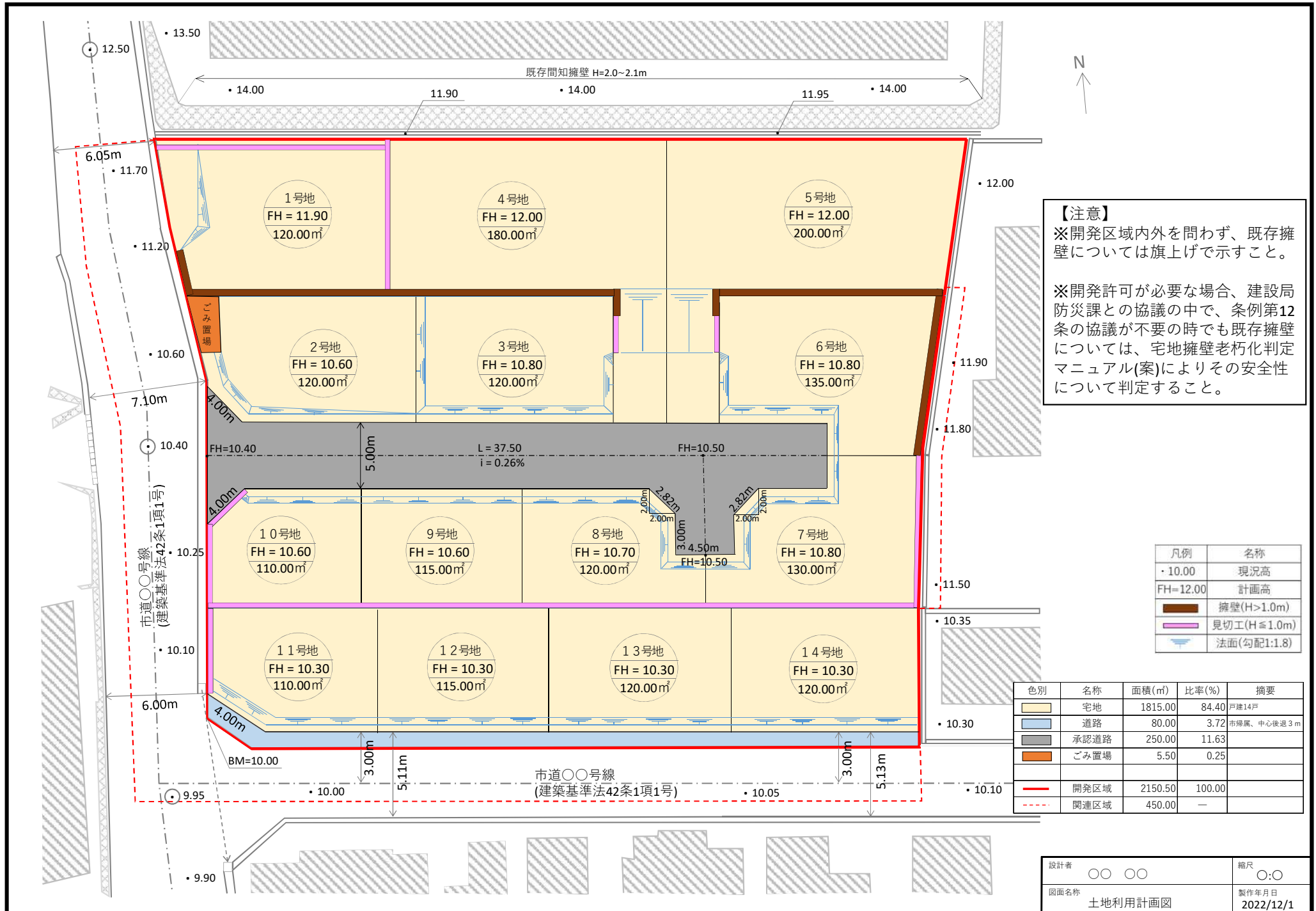


【戸建分譲(建物配置未定)の場合】



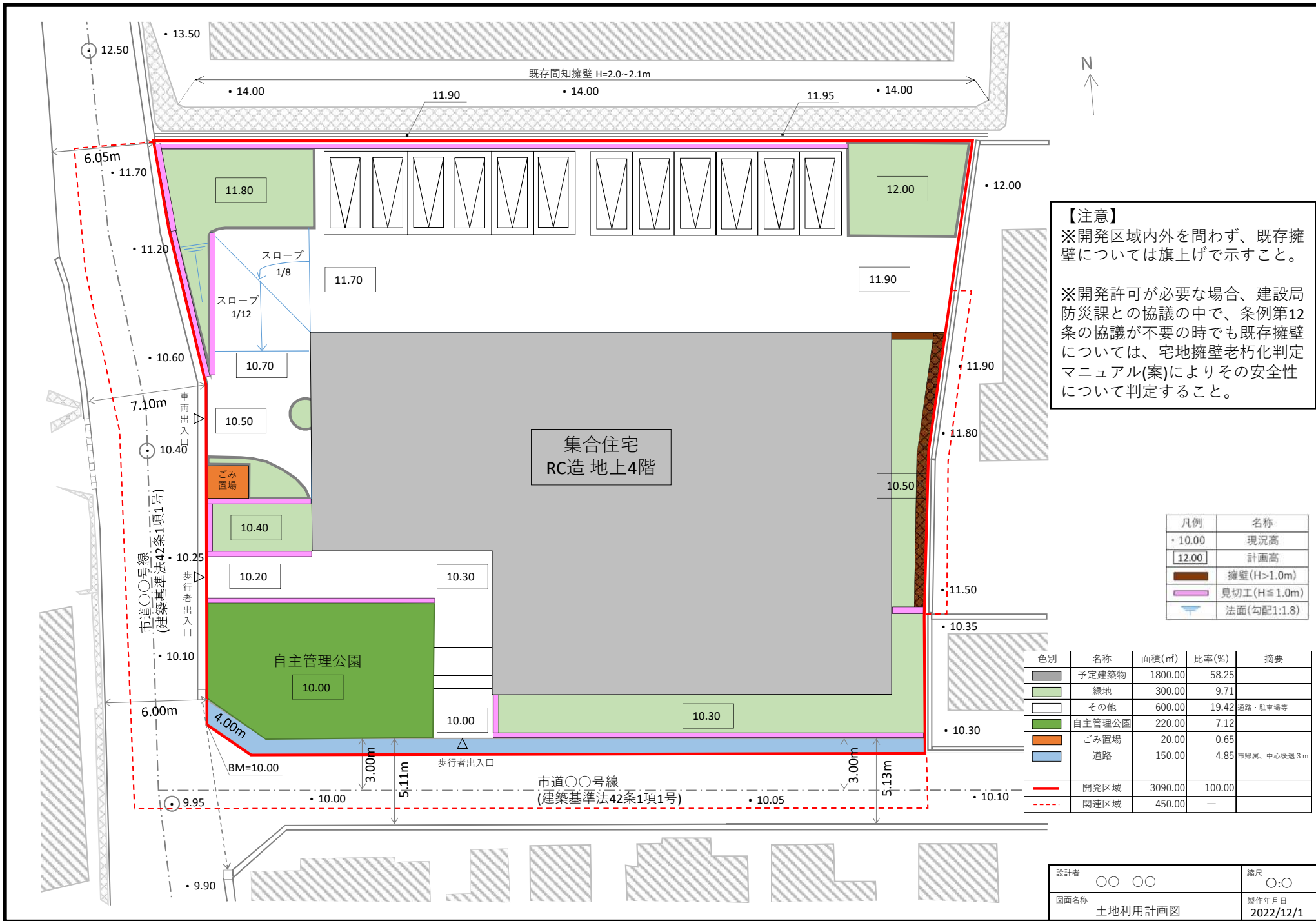
【注意】
 ※開発区域内外を問わず、既存擁壁については旗上げで示すこと。
 ※開発許可が必要な場合、建設局防災課との協議の中で、条例第12条の協議が不要の時でも既存擁壁については、宅地擁壁老朽化判定マニュアル(案)によりその安全性について判定すること。

凡例	名称
・ 10.00	現況高
FH=12.00	計画高
	擁壁(H>1.0m)
	見切工(H≤1.0m)
	法面(勾配1:1.8)

色別	名称	面積(㎡)	比率(%)	摘要
	宅地	1815.00	84.40	戸建14戸
	道路	80.00	3.72	市所属、中心後退3m
	承認道路	250.00	11.63	
	ごみ置場	5.50	0.25	
	開発区域	2150.50	100.00	
	関連区域	450.00	—	

設計者	〇〇 〇〇	縮尺	〇:〇
図面名称	土地利用計画図	製作年月日	2022/12/1

【共同住宅等(建物配置あり)の場合】



【注意】
 ※開発区域内外を問わず、既存擁壁については旗上げで示すこと。
 ※開発許可が必要な場合、建設局防災課との協議の中で、条例第12条の協議が不要の時でも既存擁壁については、宅地擁壁老朽化判定マニュアル(案)によりその安全性について判定すること。

凡例	名称
・ 10.00	現況高
12.00	計画高
	擁壁(H>1.0m)
	見切工(H≦1.0m)
	法面(勾配1:1.8)

色別	名称	面積(m ²)	比率(%)	摘要
	予定建築物	1800.00	58.25	
	緑地	300.00	9.71	
	その他	600.00	19.42	通路・駐車場等
	自主管理公園	220.00	7.12	
	ごみ置場	20.00	0.65	
	道路	150.00	4.85	市路幅、中心後退3m
	開発区域	3090.00	100.00	
	関連区域	450.00	—	

設計者	〇〇 〇〇	縮尺	〇:〇
図面名称	土地利用計画図	製作年月日	2022/12/1