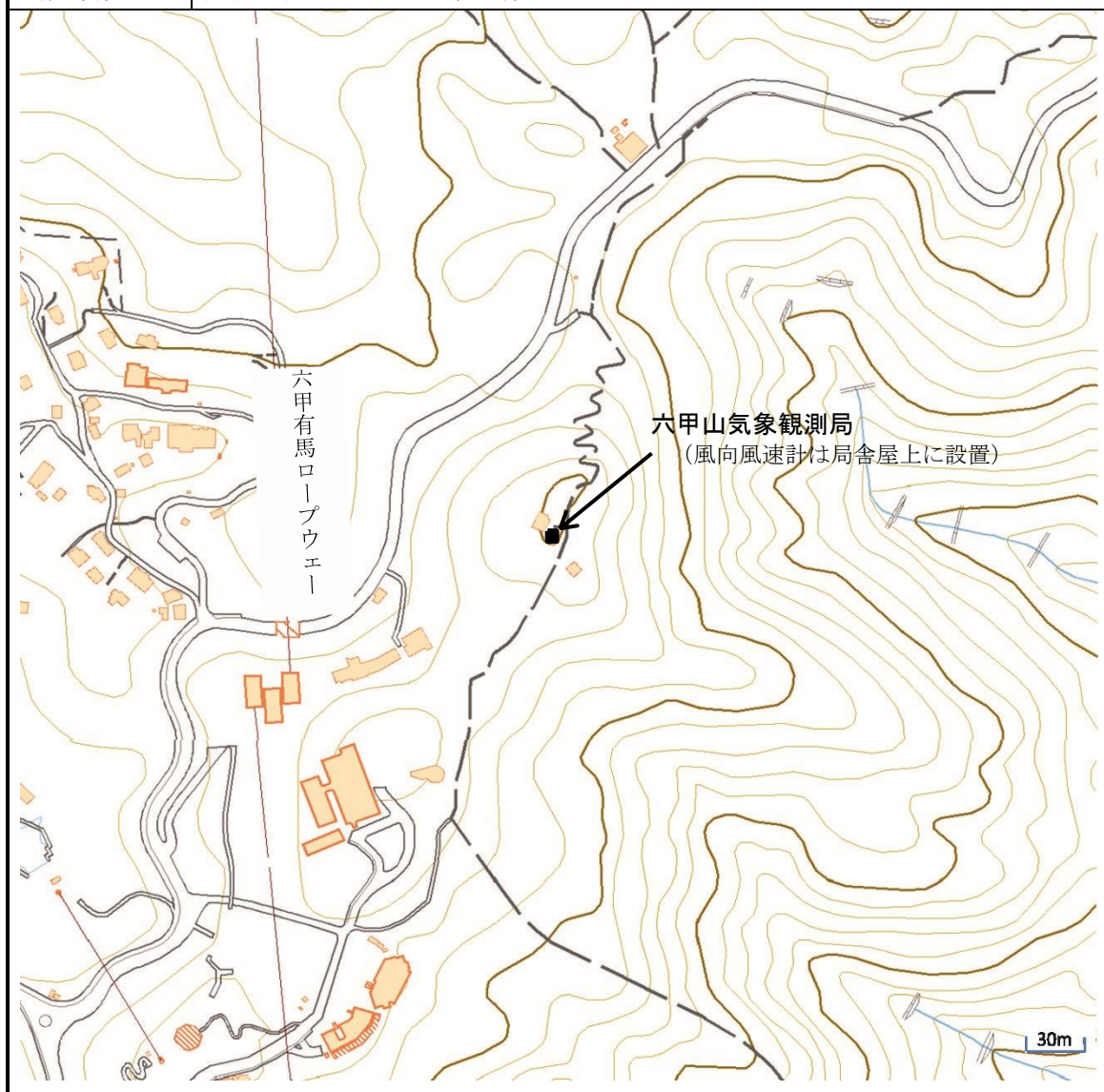


六甲山気象観測局

測定地点	灘区六甲山町北六甲 NHK 六甲 FPU 基地局内 (1階建の1階)		
緯度・経度	北緯 34 度 46 分 2 秒 東経 135 度 14 分 56 秒		
設置年月日	昭和 48 年 7 月 1 日	用途地域	市街化調整区域
測定項目	風向・風速・気温・紫外線量		



注) この地図の作成に当たっては、国土地理院長の承認を得て、同院発行の数値地図(国土基本情報)電子国土基本図(地図情報)を使用した。(承認番号 平 29 情使、第 767 号)