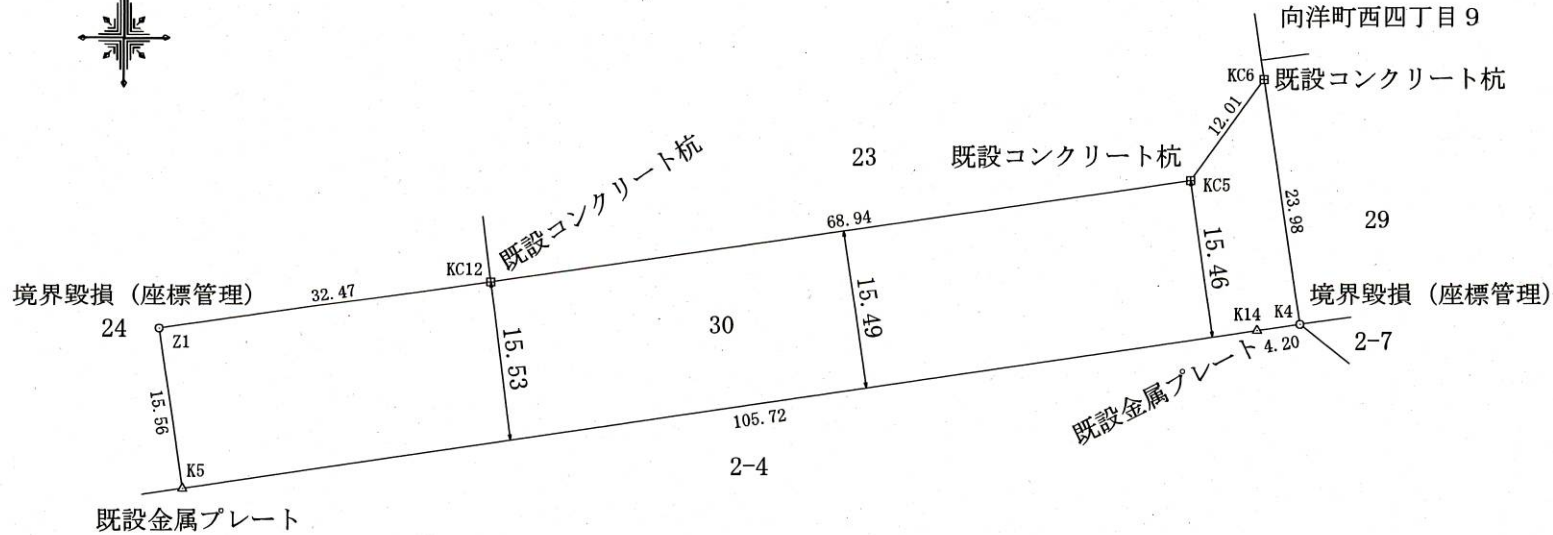


・表示内容は指定申請時のものであり、現況と相違している場合があります。
 ・実際の幅員、延長が指定と異なる場合、復元等が必要となりますので、窓口でご相談下さい。
 ・指定区域の一部が廃止済の場合がありますので、ご注意ください。

神戸市東灘区向洋町西六丁目30番 実測図



求積表

| 地番 | 30番 | | | | |
|------|-------------|-----------|-----------|------------------|----------------|
| NO | Xn | Yn | Yn+1-Yn-1 | Xn · (Yn+1-Yn-1) | |
| KC6 | -145179.786 | 84478.405 | -10.646 | 1545584.001756 | |
| KC5 | -145189.437 | 84471.241 | -75.405 | 10948009.496985 | |
| KC12 | -145199.251 | 84403.000 | -100.390 | 14576552.807890 | |
| Z1 | -145203.875 | 84370.851 | -29.912 | 4343338.309000 | |
| K5 | -145219.280 | 84373.088 | 106.872 | -15519874.892160 | |
| K14 | -145204.121 | 84477.723 | 108.799 | -15798063.160679 | |
| K4 | -145203.518 | 84481.887 | 0.682 | -99028.799276 | |
| | | 合計 | | -3482.236484 | |
| | | 合計面積 | | 1741.1182420 | |
| | | 地積 | | 1741.11 | m ² |

・表示内容は指定申請時のものであり、現況と相違している場合があります。
 ・実際の幅員、延長が指定と異なる場合、復元等が必要となりますので、窓口でご相談下さい。
 ・指定区域の一部が廃止済の場合がありますので、ご注意ください。

注：当該30番土地の法務局測量図は、震災前提出分につき参考扱い。
 隣接地2番4測量図（平成24年測量）、及び平成31年実測値を採用している。
 （23番土地との筆界につき、震災前測量値と若干の差異が生じています）