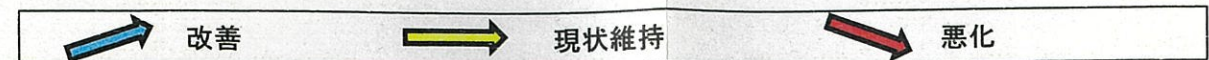


こうべ歯と口の健康づくりプランの現状および国の目標値について



すべてのライフステージにおける指標			神戸市					国				
			策定時	データソース	現状値	データソース	動向	年齢	策定時	現状値	動向	H34目標値
過去1年間に歯科健診を受診した者の割合	20歳以上	36.9%	H23 市民の健康アンケート (40歳代)	63.0%	H28神戸市ネットモニターアンケート	→	20歳以上	34.1%	47.8% (H24)	→	65%	
フッ化物洗口を実施する施設数		247施設 13,016人	H24 こども家庭局教育委員会調査	282施設 14,436人	H28 こども家庭局教育委員会調査	→	—	7,543施設 777,621人 (H22)	12,103施設 1,272,577人 (H28)	—	—	
咀嚼良好者(一口30回以上よくかむ)の増加	18歳以上	22.0%	H23 市民の健康アンケート	25.9%	H26 食育アンケート	→	—	—	—	—	—	
たばこと歯周病の関係について知っている人の割合		28.9%	H23 市民の健康アンケート	46.8%	H28 県健康づくり実態調査	→	—	—	—	—	—	
ライフステージごとの指標			神戸市					国				
			策定時	データソース	現状値	データソース	動向	年齢	策定時	現状値	動向	H34目標値
妊娠期	妊婦歯科健康診査の受診率	妊婦	31.2%	H24 妊婦歯科健康診査	34.1%	H28 妊婦歯科健康診査	→	—	—	—	—	—
	進行した歯周炎を有する人の割合を減らす	妊婦	38.1%	H24 妊婦歯科健康診査	38.7%	H28 妊婦歯科健康診査	→	—	—	—	—	—
乳幼児期	むし歯のない者の割合の増加	3歳児	84.3%	H24 3歳児健康診査	86.5%	H28 3歳児健康診査	→	3歳児	77.1%	83% (H27)	→	90%
乳幼児・青少年期	不正咬合等が認められる者の割合の減少	3歳児	22.6%	H24 3歳児健康診査	23.5%	H28 3歳児健康診査	→	3歳児	12.3%	12.3% (H27)	→	10%
青少年期	むし歯のない者の割合の増加	6歳児	56.1%	H24 学校保健統計	60.6%	H28 学校保健統計(速報値)	→	—	—	—	—	—
		12歳児	63.2%	H24 学校保健統計	70.0%	H28 学校保健統計(速報値)	→	12歳児	54.6%	64.5%	→	65%
	1人平均むし歯数	12歳児	0.83本	H24 学校保健統計	0.62本	H28 学校保健統計(速報値)	→	—	—	—	—	—
		歯肉に炎症所見を有する者の割合の減少	中3	19.3%	H24 学校保健統計	19.5%	H28 学校保健統計(速報値)	→	中学生・高校生	25.1%	25.5%	→
高3	35.2%	H24 学校保健統計	28.9%	H28 学校保健統計(速報値)	→							
若者・壮年期	歯肉に炎症所見を有する者の割合の減少	18歳~20歳代	—	—	26.3%	H28 神戸市ネットモニターアンケート	—	20歳代	31.7%	27.1% (H26)	→	25%
	進行した歯周炎を有する人の割合を減らす	40歳	36.9%	H24 40歳総合健診歯周疾患検診	40.3%	H28 40歳歯周疾患検診	→	40歳代	37.3%	44.9% (40~44歳) 44.6% (45~49歳)	→	25%
		50歳	—	—	46.3%	H28 50歳歯周疾患検診	—	60歳代	54.7%	57.9% (60~64歳) 60.5% (65~69歳)	→	45%
	未処置を有する者の割合の減少	40歳	45.2%	H2440歳総合健診歯周疾患検診	41.6%	H28 40歳歯周疾患検診	→	40歳	40.3%	35.1%	→	10%
		50歳	—	—	37.9%	H28 50歳歯周疾患検診	—	60歳	37.6%	34.4%	→	10%
	喪失歯のない者の割合の増加	40歳	88.8%	H24 40歳総合健診歯周疾患検診	81.1%	H28 40歳歯周疾患検診	→	40歳	54.1%	79.5% (35~39歳) 68.9% (40~44歳)	→	75%
	24歯以上の自分の歯を有する者の割合の増加	60歳	57.2% (55-64歳)	H23 市民1万人アンケート	62.5%	H28 神戸市ネットモニターアンケート	→	60歳	60.2%	65.8% (H23)	→	70%
咀嚼良好者の増加	65歳~69歳	—	—	76.4%	H28 健康とくらしの調査(中間評価)	—	60歳代	73.4%	72.6% (H27)	→	80%	
		23.9%	H28 在宅高齢者実態調査(中間報告)	→								
高齢期	20歯以上の自分の歯を有する者の割合の増加	75歳~79歳	37.6% (75歳以上)	H23 市民1万人アンケート	51.9%	H28 健康とくらしの調査(高齢者一般調査)(中間評価)	→	80歳	25%	51.2%	→	50%
		80歳~84歳			44.0%							
		75歳~79歳			37.3%	H28 在宅高齢者実態調査(中間評価)	→					
		80歳~84歳			29.5%							
定期的に歯科健診、歯科医療を受けることが困難な者における指標			神戸市					国				
			策定時	データソース	現状値	データソース	動向	策定時	現状値	動向	H34目標値	
障害者	障害者入所施設での定期的な歯科健診実施率増加	66.7%	H23 県の調査	—	H28 県調査(集計中)	—	66.9%	62.9%	→	90%		
要介護高齢者	高齢者入所施設での定期的な歯科健診実施率の増加	32.3%	H23 県の調査	64.1%	H28 介護保険計画実態調査(中間報告)	→	19.2%	19.0%	→	50%		

平成24～25年度 12歳児 永久歯の一人平均むし歯数の推移

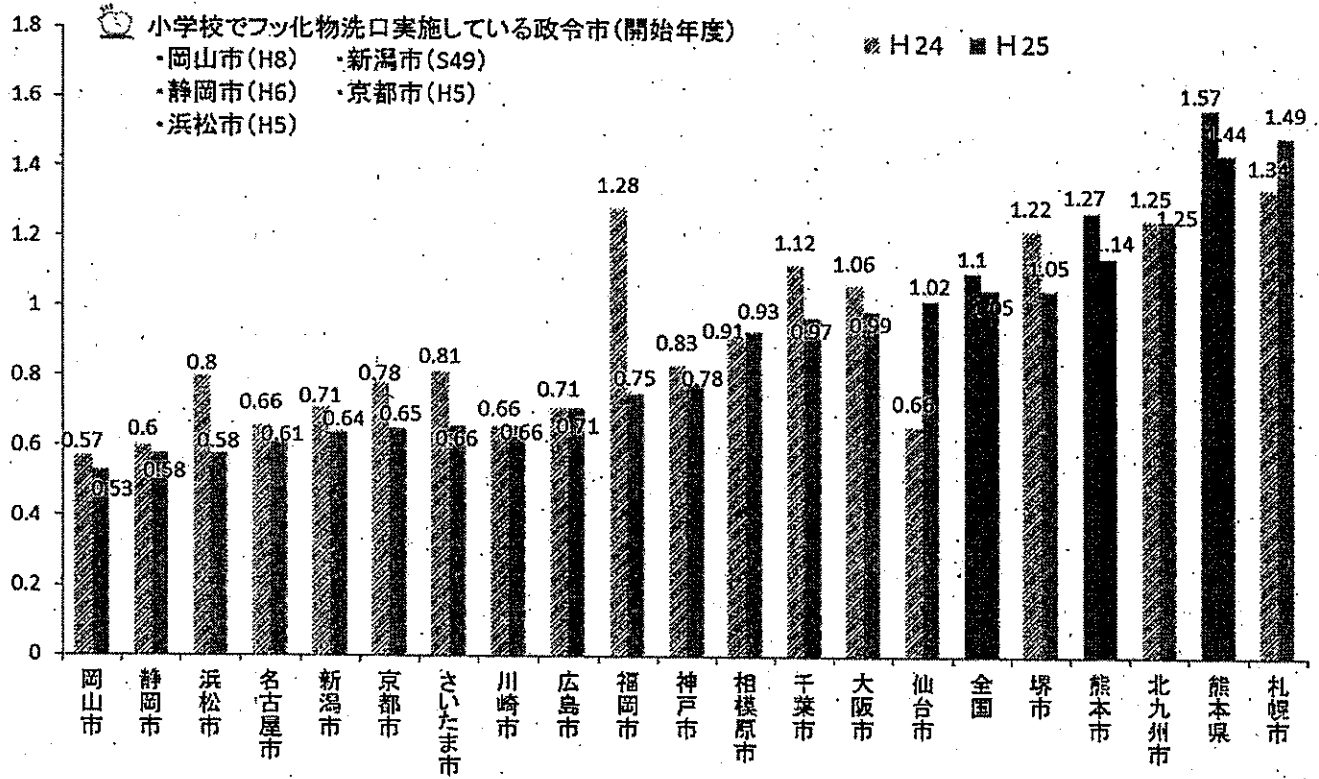
(本)



小学校でフッ化物洗口実施している政令市(開始年度)

- ・岡山市(H8)
- ・新潟市(S49)
- ・静岡市(H6)
- ・京都市(H5)
- ・浜松市(H5)

■ H24 ■ H25



平成28年度3歳児歯科健診結果
 区別にみたむし歯有病者率およびフッ化物塗布率

