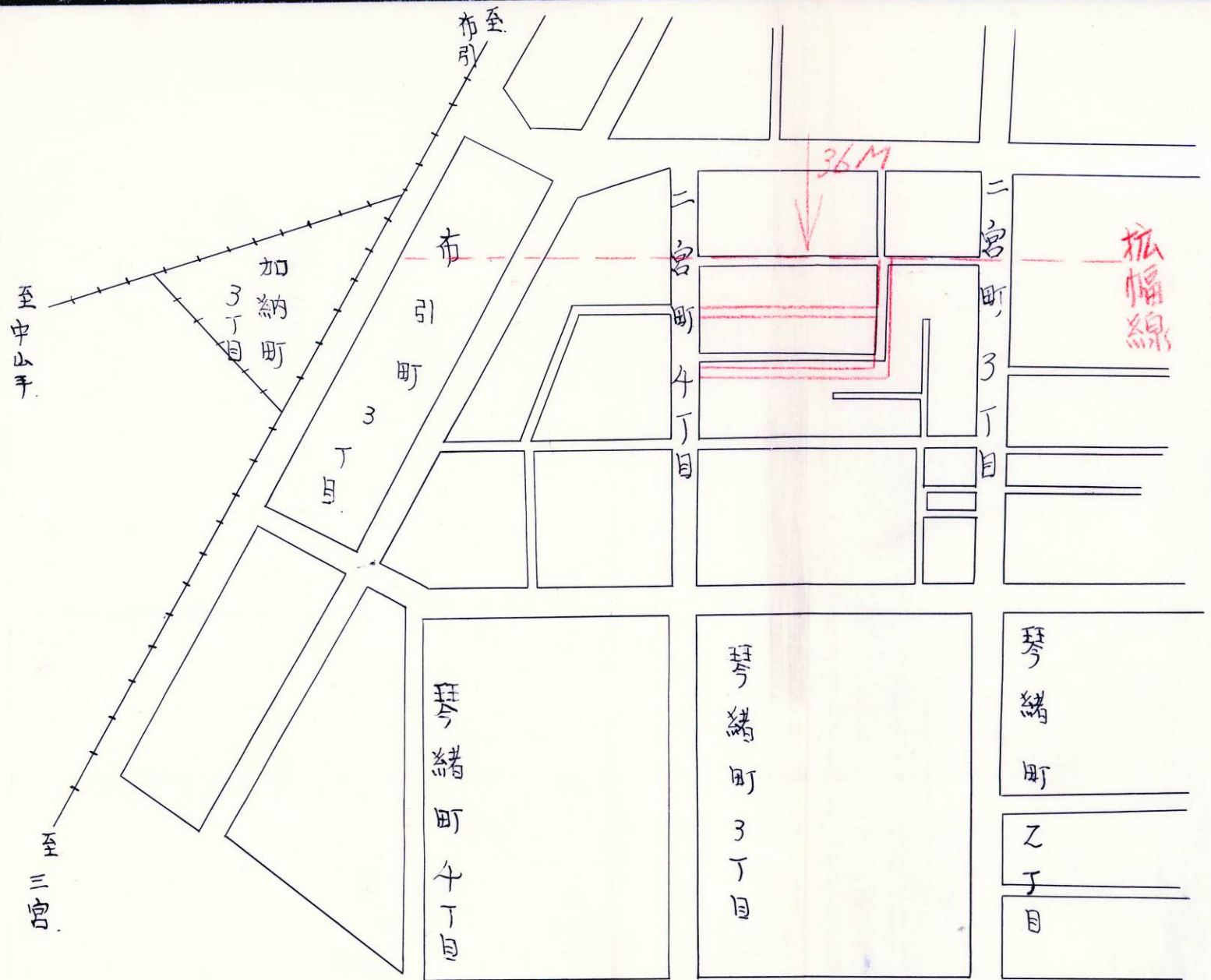
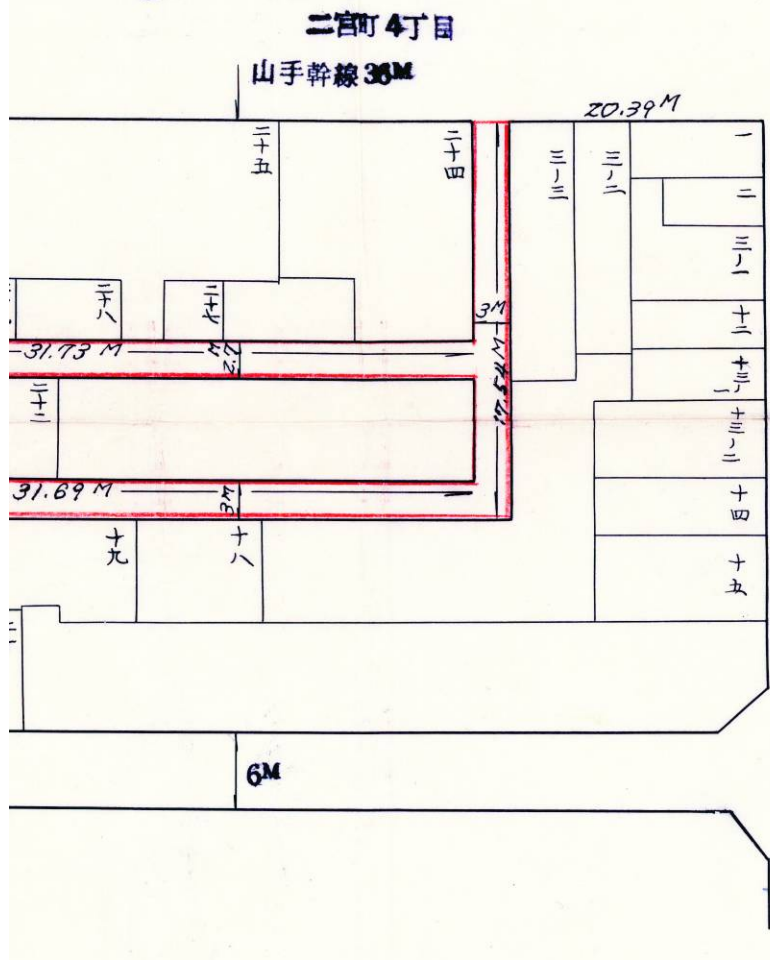


・表示内容は指定申請時のものであり、現況と相違している場合があります。  
・本図は指定した水平距離を示すもので、道路中心線及び道路境界線を確定したものではありません。



地区 6D 街区



在来道路

$S = \frac{1}{600}$

・表示内容は指定申請時のものであり、現況と相違している場合があります。  
・本図は指定した水平距離を示すもので、道路中心線及び道路境界線を確定したものではありません。