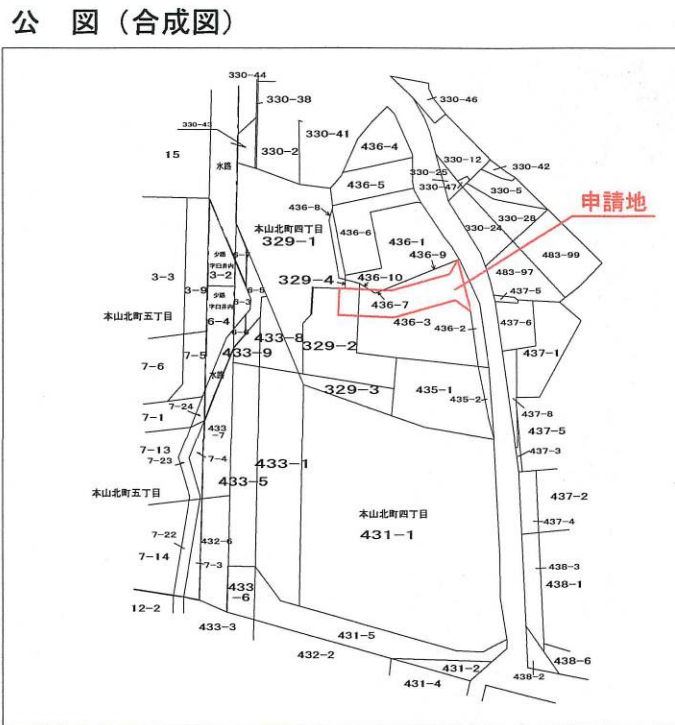


[位置指定]H25-031-2(2/2)

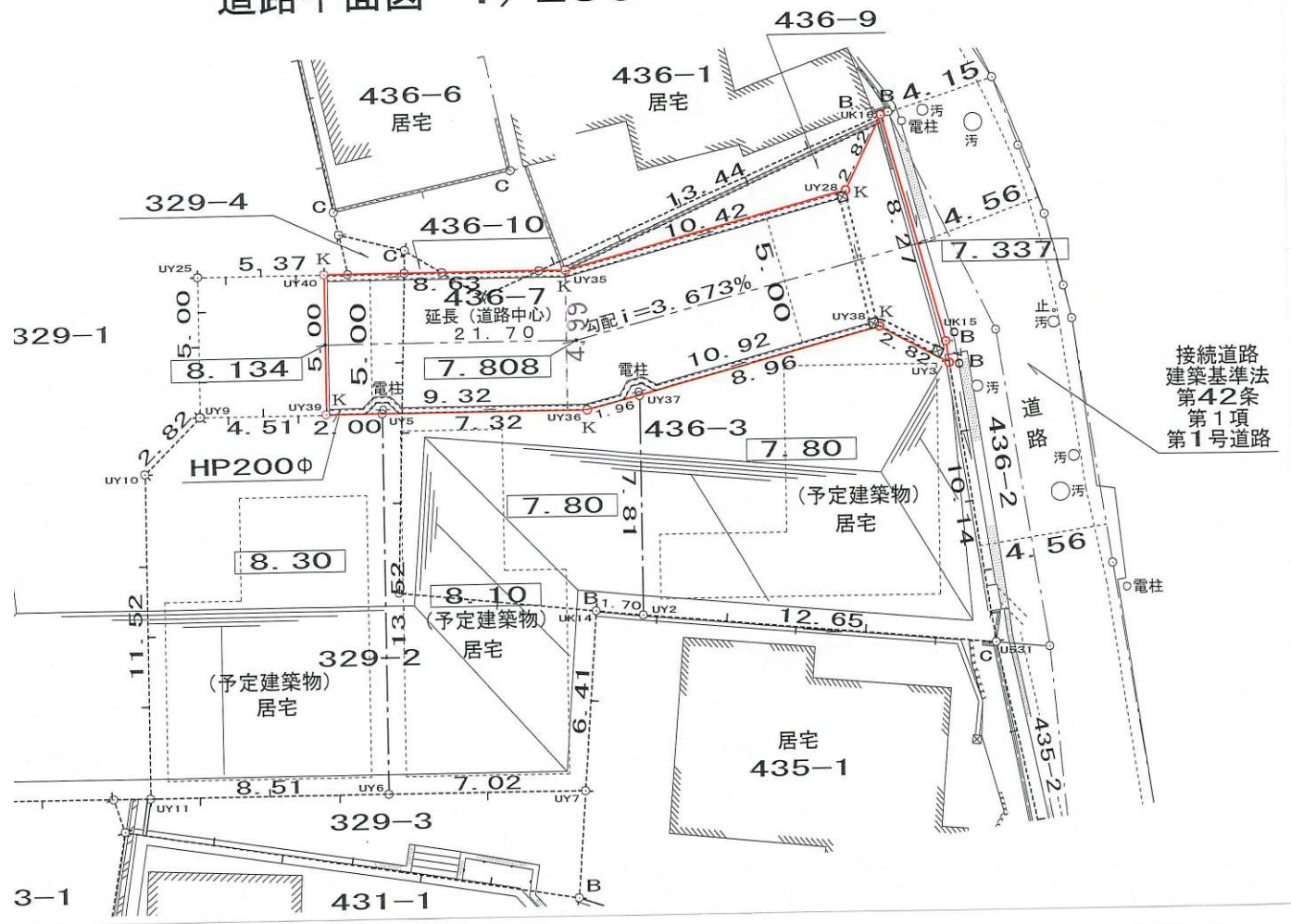
北町4丁目329番2外

・表示内容は指定申請時のものであり、現況と相違している場合があります。
 ・実際の幅員、延長が指定と異なる場合、復元等が必要となりますので、窓口でご相談下さい。
 ・指定区域の一部が廃止済の場合がありますので、ご注意ください。



平成25年8月1日写
 神戸地方方法務局 東神戸 出張所
 土地家屋調査士

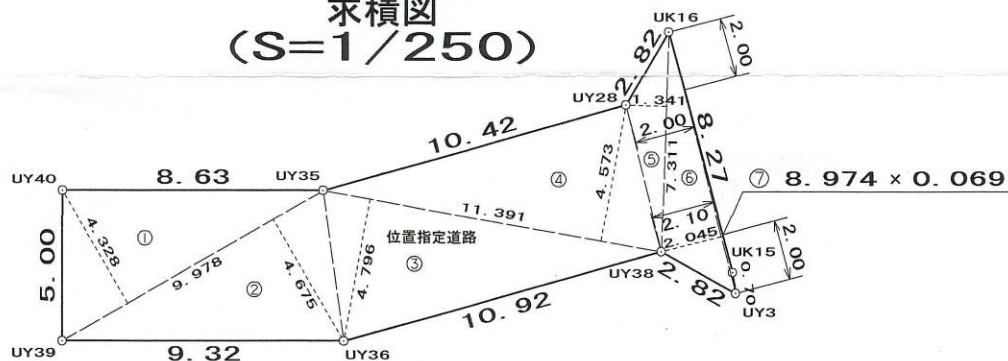
道路平面図 1/250



接続道路
 建築基準法
 第42条
 第1項
 第1号道路

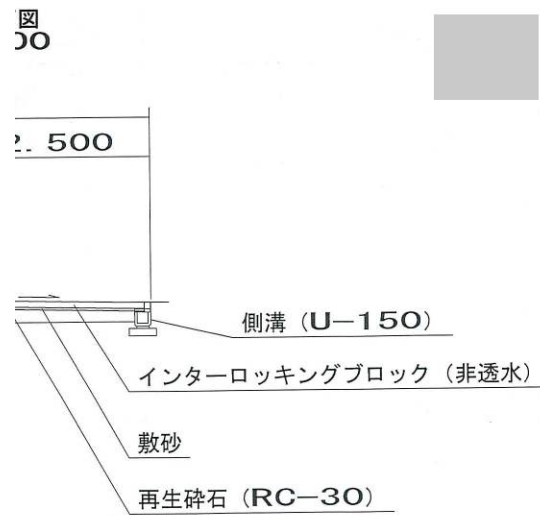
C=コンクリート杭
 B=金属杭
 P=プラスチック杭
 K=金属プレート

求積図 (S=1/250)



三斜求積表

地番	位置指定道路			
NO.	底辺	高さ	倍面積	
1	9.978	4.328	43.184784	
2	9.978	4.675	46.647150	
3	11.391	4.796	54.631236	
4	11.391	4.573	52.091043	
5	7.311	1.341	9.804051	
6	8.974	2.045	18.351830	
7	8.974	0.069	0.619206	
		倍面積	225.329300	
		面積	112.6646500	
		地積	112.66 m ²	



・表示内容は指定申請時のものであり、現況と相違している場合があります。
 ・実際の幅員、延長が指定と異なる場合、復元等が必要となりますので、窓口でご相談下さい。
 ・指定区域の一部が廃止済の場合がありますので、ご注意ください。