

構造概要

基礎	柱	床	屋	屋根	窓
鉄筋コンクリート造	鉄筋コンクリート造	鉄筋コンクリート造	鉄筋コンクリート造	・100%一部下、表列 鉄筋コンクリート造 (一部木造)	・各戸別付 鉄筋コンクリート造 5.67階 全戸別付 (一部木造)

外部仕上表

種	項	注	屋	庇	植	塗	装	備考 (記入内容に留意)
合板型枠コンクリート打設	モルタル塗 別記の 下塗り 塗り	合板型枠コンクリート打設 別記の 塗り	アスベスト防水層(タテ)の上 断熱コンクリート打設 0.7%以上 防水層(タテ)の上 (無断熱)	防水層(タテ)の上 断熱コンクリート打設 0.7%以上 防水層(タテ)の上 (無断熱)	合板型枠コンクリート打設 (一部木造)	SIK 20 埋込 V.P.	Y.P. 各種 埋込 V.P. 以上 (表列)	※新築 表上層床下等 各種 埋込 V.P. 以上 (表列) 未定 埋込 V.P. 以上 (表列)

内部仕上表

室名	種	床		柱		壁		天井		窓		その他	備考	
		仕上	塗料	仕上	塗料	仕上	塗料	仕上	塗料	仕上	塗料			
玄関	R.C造	防水層(タテ)の上 断熱コンクリート打設		防水層(タテ)の上 断熱コンクリート打設		モルタル塗り	EP	モルタル塗り	EP	合板型枠コンクリート打設	ガラス	EP	OP	ガラス (一部木造)
	木造					内装		内装						
台所兼食事室	R.C造	防水層(タテ)の上 断熱コンクリート打設		木製 H=90	O.S.V.	モルタル塗り	EP	モルタル塗り	EP	合板型枠コンクリート打設	ガラス	EP	OP	ガラス (一部木造) 断熱コンクリート打設
	木造			木製 H=90	O.S.V.	内装		内装						
和室 6.0帖	R.C造	防水層(タテ)の上 断熱コンクリート打設		タテ		合板型枠コンクリート打設		合板型枠コンクリート打設		合板型枠コンクリート打設	ガラス	EP		ガラス (一部木造) 断熱コンクリート打設
	木造					内装		内装						
和室 4.0帖	R.C造	防水層(タテ)の上 断熱コンクリート打設		タテ		合板型枠コンクリート打設		合板型枠コンクリート打設		合板型枠コンクリート打設	ガラス	EP		ガラス (一部木造) 断熱コンクリート打設
	木造					内装		内装						
和室 3.0帖	R.C造	防水層(タテ)の上 断熱コンクリート打設		タテ		合板型枠コンクリート打設		合板型枠コンクリート打設		合板型枠コンクリート打設	ガラス	EP		ガラス (一部木造) 断熱コンクリート打設
	木造					内装		内装						
浴室	R.C造	防水層(タテ)の上 断熱コンクリート打設				防水層(タテ)の上 断熱コンクリート打設	V.P.	防水層(タテ)の上 断熱コンクリート打設	V.P.	防水層(タテ)の上 断熱コンクリート打設	ガラス	V.P.	OP	ガラス (一部木造) 断熱コンクリート打設
	木造					内装		内装						
洗面	R.C造	防水層(タテ)の上 断熱コンクリート打設		木製 H=90	O.S.V.	モルタル塗り	EP	モルタル塗り	EP	合板型枠コンクリート打設	ガラス	EP	OP	ガラス (一部木造) 断熱コンクリート打設
	木造			木製 H=90	O.S.V.	内装		内装						
便所	R.C造	防水層(タテ)の上 断熱コンクリート打設		木製 H=90	O.P.	モルタル塗り	EP	モルタル塗り	EP	合板型枠コンクリート打設	ガラス	EP	OP	ガラス (一部木造) 断熱コンクリート打設
	木造			木製 H=90	O.P.	内装		内装						
押入	R.C造									合板型枠コンクリート打設	ガラス			ガラス (一部木造)
	木造													
天 錠	R.C造									合板型枠コンクリート打設	ガラス			ガラス (一部木造)
	木造													
バルコニー	R.C造	防水層(タテ)の上 断熱コンクリート打設		防水層(タテ)の上 断熱コンクリート打設		モルタル塗り		モルタル塗り		合板型枠コンクリート打設	ガラス		OP	ガラス (一部木造) 断熱コンクリート打設
	木造													
屋外階段	R.C造	防水層(タテ)の上 断熱コンクリート打設		防水層(タテ)の上 断熱コンクリート打設 H=100		モルタル塗り		モルタル塗り		合板型枠コンクリート打設	ガラス		OP	ガラス (一部木造) 断熱コンクリート打設
廊下 (一部木造)	R.C造	防水層(タテ)の上 断熱コンクリート打設		防水層(タテ)の上 断熱コンクリート打設 H=100		モルタル塗り		モルタル塗り		合板型枠コンクリート打設	ガラス		OP	ガラス (一部木造) 断熱コンクリート打設
原付階段	R.C造	防水層(タテ)の上 断熱コンクリート打設		防水層(タテ)の上 断熱コンクリート打設 H=100		モルタル塗り	V.P.	モルタル塗り	V.P.	合板型枠コンクリート打設	ガラス		OP	ガラス (一部木造) 断熱コンクリート打設
エレベーターホール	R.C造	防水層(タテ)の上 断熱コンクリート打設		防水層(タテ)の上 断熱コンクリート打設 (H=100)		モルタル塗り	V.P.	モルタル塗り	V.P.	合板型枠コンクリート打設	ガラス		OP	ガラス (一部木造) 断熱コンクリート打設
エレベーター機械室	R.C造	防水層(タテ)の上 断熱コンクリート打設		防水層(タテ)の上 断熱コンクリート打設 H=150		モルタル塗り		モルタル塗り		合板型枠コンクリート打設	ガラス			ガラス (一部木造) 断熱コンクリート打設
倉庫	R.C造	防水層(タテ)の上 断熱コンクリート打設		防水層(タテ)の上 断熱コンクリート打設 H=150		合板型枠コンクリート打設		合板型枠コンクリート打設		合板型枠コンクリート打設	ガラス			ガラス (一部木造) 断熱コンクリート打設
ロフト	R.C造	防水層(タテ)の上 断熱コンクリート打設		防水層(タテ)の上 断熱コンクリート打設		モルタル塗り		モルタル塗り		合板型枠コンクリート打設	ガラス			ガラス (一部木造) 断熱コンクリート打設
	R.C造													

注記。最上階 廊下階段 (原付バルコニー 一部木造)。A棟北側 原付階段 (一部木造) (一部木造) (一部木造)

・ 床下 和室 2.0帖、台所 2.0帖、モルタル塗りコンクリート打設 (天吊り 一部木造)。エレベーター 柱間型 合板型枠コンクリート打設 (一部木造)

共通	分	H-525	905	49
47	4	新築S 建設工事		
外部仕上表		内部仕上表		
型式		神戸市住宅局住宅建設課		

厚住年金住宅仕上表

外付け表

階	種	仕上	備	注	材	種	仕上	備	注
1	床	コンクリート打設(100)	床	厚住年金住宅仕上表	床	床	厚住年金住宅仕上表		
	床	タタミ	床	厚住年金住宅仕上表	床	床	厚住年金住宅仕上表		
	床	タタミ	床	厚住年金住宅仕上表	床	床	厚住年金住宅仕上表		
	床	タタミ	床	厚住年金住宅仕上表	床	床	厚住年金住宅仕上表		
	床	タタミ	床	厚住年金住宅仕上表	床	床	厚住年金住宅仕上表		
	床	タタミ	床	厚住年金住宅仕上表	床	床	厚住年金住宅仕上表		
	床	タタミ	床	厚住年金住宅仕上表	床	床	厚住年金住宅仕上表		
	床	タタミ	床	厚住年金住宅仕上表	床	床	厚住年金住宅仕上表		
	床	タタミ	床	厚住年金住宅仕上表	床	床	厚住年金住宅仕上表		
	床	タタミ	床	厚住年金住宅仕上表	床	床	厚住年金住宅仕上表		
床	タタミ	床	厚住年金住宅仕上表	床	床	厚住年金住宅仕上表			

内付け表

種	仕上	材	種		仕上		材		備	注
			種	仕上	種	仕上				
1	床	コンクリート打設(100)	床	厚住年金住宅仕上表	床	厚住年金住宅仕上表	床	厚住年金住宅仕上表		
			床	厚住年金住宅仕上表	床	厚住年金住宅仕上表	床	厚住年金住宅仕上表		
2	床	タタミ	床	厚住年金住宅仕上表	床	厚住年金住宅仕上表	床	厚住年金住宅仕上表		
			床	厚住年金住宅仕上表	床	厚住年金住宅仕上表	床	厚住年金住宅仕上表		
3	床	タタミ	床	厚住年金住宅仕上表	床	厚住年金住宅仕上表	床	厚住年金住宅仕上表		
			床	厚住年金住宅仕上表	床	厚住年金住宅仕上表	床	厚住年金住宅仕上表		
4	床	タタミ	床	厚住年金住宅仕上表	床	厚住年金住宅仕上表	床	厚住年金住宅仕上表		
			床	厚住年金住宅仕上表	床	厚住年金住宅仕上表	床	厚住年金住宅仕上表		
5	床	タタミ	床	厚住年金住宅仕上表	床	厚住年金住宅仕上表	床	厚住年金住宅仕上表		
			床	厚住年金住宅仕上表	床	厚住年金住宅仕上表	床	厚住年金住宅仕上表		
6	床	タタミ	床	厚住年金住宅仕上表	床	厚住年金住宅仕上表	床	厚住年金住宅仕上表		
			床	厚住年金住宅仕上表	床	厚住年金住宅仕上表	床	厚住年金住宅仕上表		
7	床	タタミ	床	厚住年金住宅仕上表	床	厚住年金住宅仕上表	床	厚住年金住宅仕上表		
			床	厚住年金住宅仕上表	床	厚住年金住宅仕上表	床	厚住年金住宅仕上表		
8	床	タタミ	床	厚住年金住宅仕上表	床	厚住年金住宅仕上表	床	厚住年金住宅仕上表		
			床	厚住年金住宅仕上表	床	厚住年金住宅仕上表	床	厚住年金住宅仕上表		
9	床	タタミ	床	厚住年金住宅仕上表	床	厚住年金住宅仕上表	床	厚住年金住宅仕上表		
			床	厚住年金住宅仕上表	床	厚住年金住宅仕上表	床	厚住年金住宅仕上表		
10	床	タタミ	床	厚住年金住宅仕上表	床	厚住年金住宅仕上表	床	厚住年金住宅仕上表		
			床	厚住年金住宅仕上表	床	厚住年金住宅仕上表	床	厚住年金住宅仕上表		

(註)コンクリート打設(100) --- 床下基礎部分
 --- 1階又は2階以上の床下
 --- 2階以上の壁(両側壁) --- 北面の壁(1階) --- 北面の壁(2階)
 ・ 床下等、詳細は現場確認す。

製作の建築事務所 〒100-0001 東京都千代田区千代田 代表者: 〇〇〇〇 〒100-0001 東京都千代田区千代田 代表者: 〇〇〇〇	4-58 7/10/21
仕上表 〇〇〇〇	1(9)

外部仕上表							
牌	外 壁	屋 根	バルコニー	庇 (軒)	植	塗 装	備 考
モルタル塗り押工	モルタル塗別毛引の上 防水割入り 着色モルタル吹付仕上	下地スラスコンクリート面実現層塗り押工 露出アスファルト防水 シルバークラフト吹付仕上	床下地: 防木モルタル塗り押工(保口地切) 上打壁下: モルタル塗り押工 床下地: コンクリート打直し(型枠ハヤ打直し) 鼻: モルタル塗別毛引の上 防水割入り 着色モルタル吹付仕上 南 壁: 石綿板(S)貼 (タンクレット) 手 摺: 角組管(STK)張り O.P.塗 二層鉄筋コンクリート造 モルタル塗 別毛引の上 防水割入り 着色モルタル吹付 仕上 以上打直し 保口地切 吹付仕上 打直し 吹付仕上	軒裏: コンクリート打直し(型枠ハヤ打直し) 保口地切 着色モルタル吹付仕上 (バルコニー吹付仕上) 軒天: 防木モルタル塗り押工 鼻: モルタル塗別毛引の上 防水割入り 着色モルタル吹付仕上	透ロ: 鋼鉄製トレンチ 100mm厚 通: 一種鋼製100mm厚(保口地切) 100mm厚 階段笠板: 鋼製強化コンクリート(保口地切) 100mm厚 庇: 鋼製トレンチ 100mm厚(保口地切) 防雨板: 鋼製トレンチ 100mm厚(保口地切)	石綿板 O.P.塗	保口地切 F.B-5049 打直 元厚及吹付仕上 保口地切 F.B-5049 打直 外打直吹付仕上 コンクリート吹付 床下打直し 鋼鉄板 手摺: 角組管 (STK) 屋上マントール (公共住宅型) 吹付 100mm アスベスト: 吹付仕上

内部仕上表																
室 名	下 地	床		巾 木		壁		天 井		一 般 階		最 上 階		塗 装	備 考	引 込 工 事
		仕 上	塗 装	仕 上	塗 装	仕 上	塗 装	仕 上	塗 装	仕 上	塗 装	仕 上	塗 装			
玄 間	木 造	アビロンフローリング 914	O.S	木 製	O.S	スラスターボード 914 吹付仕上	E.P	スラスターボード 914 吹付仕上	E.P	スラスターボード 914 吹付仕上	E.P	スラスターボード 914 吹付仕上	E.P	木製床 釘部 O.P	スラスター	
	R.C造	モルタル塗り押工		モルタル塗り押工		モルタル塗り押工		モルタル塗り押工		モルタル塗り押工		モルタル塗り押工		釘部 O.P		
和 室 6帖	木 造	タタミ敷		タタミ寄七		スラスターボード 914 吹付仕上	E.P	スラスターボード 914 吹付仕上	E.P	スラスターボード 914 吹付仕上	E.P	スラスターボード 914 吹付仕上	E.P	木製床 釘部 O.P	タタミ敷 タタミ寄七 タタミ敷 タタミ寄七	
	R.C造													釘部 O.P		
和 室 4.5帖	木 造	タタミ敷		タタミ寄七		スラスターボード 914 吹付仕上	E.P	スラスターボード 914 吹付仕上	E.P	スラスターボード 914 吹付仕上	E.P	スラスターボード 914 吹付仕上	E.P	木製床 釘部 O.P	タタミ敷 タタミ寄七 タタミ敷 タタミ寄七	
	R.C造													釘部 O.P		
押 入	木 造	最上階間壁 吹付仕上 (保口地切)		推 中 摺		スラスターボード 914 吹付仕上	E.P	スラスターボード 914 吹付仕上	E.P	スラスターボード 914 吹付仕上	E.P	スラスターボード 914 吹付仕上	E.P	木製床 釘部 O.P	保口地切 吹付仕上 保口地切 吹付仕上	
	R.C造													釘部 O.P		
台 所	木 造	アビロンフローリング 914	O.S	木 製	O.S	スラスターボード 914 吹付仕上	E.P	スラスターボード 914 吹付仕上	E.P	スラスターボード 914 吹付仕上	E.P	スラスターボード 914 吹付仕上	E.P	木製床 釘部 O.P	アビロンフローリング 木製床 釘部 O.P	
	R.C造					モルタル塗り押工		モルタル塗り押工		モルタル塗り押工		モルタル塗り押工		釘部 O.P		
浴 室	木 造													釘部 O.P		
	R.C造	(IF 防木モルタル塗り押工) PSF 防水 シンナーコンクリート A上防木モルタル塗り押工				IF 防木モルタル塗り押工 防木モルタル塗り押工 (工機アスファルト防水層)		モルタル塗り押工		コンクリート打直し(型枠ハヤ打直し)		石綿板(S) 914 吹付仕上		釘部 O.P		塗 装 洗 浴 器
庫 前	木 造					防木モルタル塗り押工		スラスター		スラスターボード 914 吹付仕上		スラスターボード 914 吹付仕上		釘部 O.P		保 險 現 場 点 検
	R.C造	防木モルタル塗り押工				防木モルタル塗り押工		スラスター		スラスター		スラスター		釘部 O.P		
階 控 室	木 造													釘部 O.P		
	R.C造	防木モルタル塗り押工		防木モルタル塗り押工		モルタル塗り押工 (保口地切)		モルタル塗り押工		モルタル塗り押工		モルタル塗り押工		釘部 O.P		アスベスト投入口 鋼製にスリット 通す手摺 床排水溝 700mm幅 保口地切 モルタル塗り押工 保口地切 吹付仕上 (保口地切) 吹付仕上 保口地切 吹付仕上 保口地切 吹付仕上 保口地切 吹付仕上

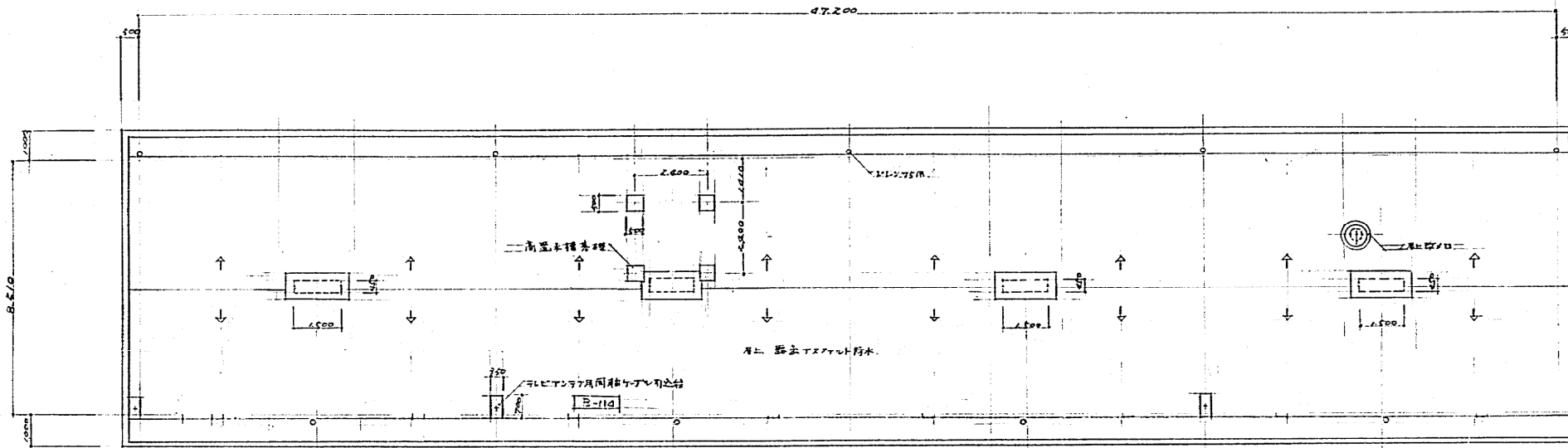
注: 1. R階天井裏スラスターボード吹付仕上 保口地切 吹付仕上
2. 壁紙貼付は 両面吹付仕上(保口地切) 且つ 保口地切 吹付仕上
3. バルコニー吹付仕上は 吹付仕上(保口地切) 且つ 保口地切 吹付仕上

設計者	監理者	検査者	年月日	要求 No.
設計者	監理者	検査者	年月日	要求 No.
神戸市第2種中耐火構造住宅建設工事 外部仕上表 内部仕上表				
神戸市住宅老朽化対策事業 神戸市住宅老朽化対策事業				

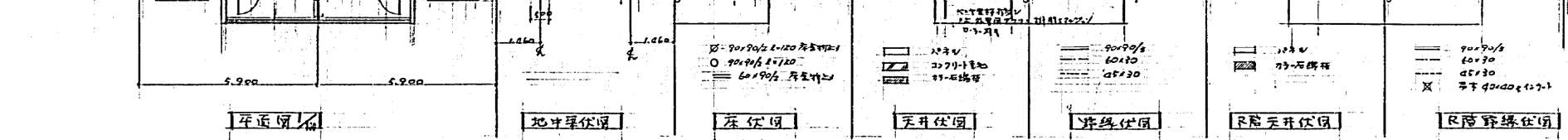
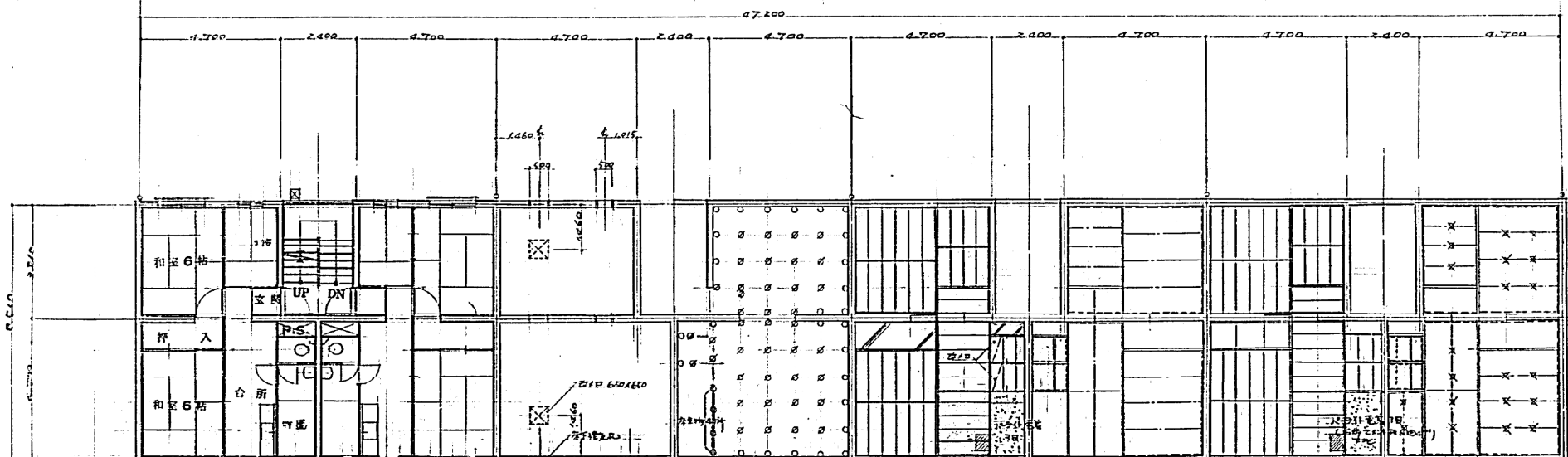
H-525 2 07



外部仕上表		内部仕上表							凡例
腰	コンクリート打放し(タテ目)・上100mm	室名	床	巾木	腰	壁	天井	備考	管理用コンセント
壁(高止)	エポキシ樹脂系引上・外壁用アクリル樹脂エマルジョンローラー	玄関	タイル貼付	不装	タタミ	タタミ	タタミ	洗面・浴室・キッチン	V.P.---埋込
壁(高止)	エポキシ樹脂系引上・外壁用アクリル樹脂エマルジョンローラー	和室6帖	タタミ(10年目下)	タタミ	タタミ	タタミ	タタミ	洗面・浴室・キッチン	V.L.---埋込
屋根	アスファルト瓦葺防水	和室3帖	タタミ(10年目下)	タタミ	タタミ	タタミ	タタミ	洗面・浴室・キッチン	V.E.---埋込
庇	コンクリート打放し(タテ目)・上100mm	押入	タタミ	不装	タタミ	タタミ	タタミ	洗面・浴室・キッチン	
バルコニー	タタミ(10年目下)	便所	タタミ	不装	タタミ	タタミ	タタミ	洗面・浴室・キッチン	
バルコニー	コンクリート打放し(タテ目)・上100mm	物置	タタミ	不装	タタミ	タタミ	タタミ	洗面・浴室・キッチン	
床	タタミ(10年目下)	階段室	タタミ	不装	タタミ	タタミ	タタミ	洗面・浴室・キッチン	
塗装	不装 F.O.P. 笠付 O.P. K.O.P. K.O.N. コーラル珪砂								
其他	探照灯(1棟2箇所)、物干架、茶台、集合郵便箱、月立タテ1000mm、同軸ケーブル(外1ヶ所)、タタミ(管理用コンセント)取付口(2ヶ所)								



面積表		
1階の居住面積	46.637	(5900 x 7700) - (4700 x 3810) = 46.637
延床	4.572	1,200 x 3810 = 4.572
計	50.209	
延床積(40%)	2,008.360	50.209 x 40 = 2,008.360



意匠図
 株式会社 竹内建築事務所 TEL (641) 5089
 1156
 一社中野区日比谷23368号 内線一
 H-325
 403
 一般図
 (仕上表-平面図)
 伏図
 縮尺 棟長 原尺
 1/50
 神戸市住宅建設局 建築二課

70型 川管住宅標準仕上表

構造概要

基礎	躯体	床	屋根	附帯
RCコンクリート造	RCコンクリート造 用化学繊維繊維強化	RCコンクリート造 1階は鋼骨RCコンクリート造	RCコンクリート造	FRP造 鉄骨造付加付 鋼骨造付加付 FRP造 FRP造付加付 鋼骨造付加付

外部仕上表

部	種	種	種	種	種	種
外壁	FRP造 FRP造付加付 鋼骨造付加付 FRP造付加付 鋼骨造付加付 (FRP造付加付 鋼骨造付加付)	FRP造 FRP造付加付 鋼骨造付加付	FRP造 FRP造付加付 鋼骨造付加付	FRP造 FRP造付加付 鋼骨造付加付	FRP造 FRP造付加付 鋼骨造付加付	FRP造 FRP造付加付 鋼骨造付加付

内部仕上表

部位	種	床		巾木		壁		天井		その他	備考
		仕上	仕上	仕上	仕上	仕上	仕上	仕上	仕上		
階段室	木造	FRP造	FRP造	FRP造	FRP造	FRP造	FRP造	FRP造	FRP造	FRP造	FRP造
	RC造	FRP造	FRP造	FRP造	FRP造	FRP造	FRP造	FRP造	FRP造		
玄関	木造	FRP造	FRP造	FRP造	FRP造	FRP造	FRP造	FRP造	FRP造	FRP造	FRP造
	RC造	FRP造	FRP造	FRP造	FRP造	FRP造	FRP造	FRP造	FRP造		
廊下	木造	FRP造	FRP造	FRP造	FRP造	FRP造	FRP造	FRP造	FRP造	FRP造	FRP造
	RC造	FRP造	FRP造	FRP造	FRP造	FRP造	FRP造	FRP造	FRP造		
居室	木造	FRP造	FRP造	FRP造	FRP造	FRP造	FRP造	FRP造	FRP造	FRP造	FRP造
	RC造	FRP造	FRP造	FRP造	FRP造	FRP造	FRP造	FRP造	FRP造		
洗面	木造	FRP造	FRP造	FRP造	FRP造	FRP造	FRP造	FRP造	FRP造	FRP造	FRP造
	RC造	FRP造	FRP造	FRP造	FRP造	FRP造	FRP造	FRP造	FRP造		
風呂	木造	FRP造	FRP造	FRP造	FRP造	FRP造	FRP造	FRP造	FRP造	FRP造	FRP造
	RC造	FRP造	FRP造	FRP造	FRP造	FRP造	FRP造	FRP造	FRP造		
キッチン	木造	FRP造	FRP造	FRP造	FRP造	FRP造	FRP造	FRP造	FRP造	FRP造	FRP造
	RC造	FRP造	FRP造	FRP造	FRP造	FRP造	FRP造	FRP造	FRP造		
物入れ	木造	FRP造	FRP造	FRP造	FRP造	FRP造	FRP造	FRP造	FRP造	FRP造	FRP造
	RC造	FRP造	FRP造	FRP造	FRP造	FRP造	FRP造	FRP造	FRP造		
浴室	木造	FRP造	FRP造	FRP造	FRP造	FRP造	FRP造	FRP造	FRP造	FRP造	FRP造
	RC造	FRP造	FRP造	FRP造	FRP造	FRP造	FRP造	FRP造	FRP造		
廊下	木造	FRP造	FRP造	FRP造	FRP造	FRP造	FRP造	FRP造	FRP造	FRP造	FRP造
	RC造	FRP造	FRP造	FRP造	FRP造	FRP造	FRP造	FRP造	FRP造		
天井	木造	FRP造	FRP造	FRP造	FRP造	FRP造	FRP造	FRP造	FRP造	FRP造	FRP造
	RC造	FRP造	FRP造	FRP造	FRP造	FRP造	FRP造	FRP造	FRP造		
洗面室	木造	FRP造	FRP造	FRP造	FRP造	FRP造	FRP造	FRP造	FRP造	FRP造	FRP造
	RC造	FRP造	FRP造	FRP造	FRP造	FRP造	FRP造	FRP造	FRP造		

仕上記号

FRP	FRP造
RC	RC造
FRP	FRP造
FRP	FRP造
FRP	FRP造
FRP	FRP造
FRP	FRP造
FRP	FRP造
FRP	FRP造
FRP	FRP造

共通	設計	H-525	図	3	要求No	106
年月	平成	10	5	5	設計	設計
神戸市	神戸市	神戸市	神戸市	神戸市	神戸市	神戸市
外上仕上表	外上仕上表	外上仕上表	外上仕上表	外上仕上表	外上仕上表	外上仕上表
神戸市	神戸市	神戸市	神戸市	神戸市	神戸市	神戸市

外部仕上表

屋	壁	屋根	庇(軒)	バルコニー	窓	塗装	備考
1-2F-1 打放し 床下埋込: 鉄骨製	北側: コンクリート打放し上、70mm厚のコンクリート (打放し面は、仕上り地盤に準じて) 南側: コンクリート打放し上、70mm厚のコンクリート 東側: コンクリート打放し上、70mm厚のコンクリート 西側: コンクリート打放し上、70mm厚のコンクリート	鉄骨造(木造)上、70mm厚のコンクリート	新工法: 防水コンクリート 集: コンクリート打放し上、70mm厚のコンクリート 新下端: コンクリート打放し上	床下埋込: 防水コンクリート、埋込 手摺: 40mm厚の鉄骨製、一部鉄骨製 100mm厚のコンクリート、70mm厚のコンクリート 100mm厚のコンクリート、70mm厚のコンクリート 100mm厚のコンクリート、70mm厚のコンクリート 100mm厚のコンクリート、70mm厚のコンクリート 100mm厚のコンクリート、70mm厚のコンクリート	開口: 鉄骨製 壁紙: 珪藻土(20mm厚) 93594 Stk. 43 114.30	新工法: OP 塗り	床下埋込: 鉄骨製 新工法埋込: 珪藻土(20mm厚) 93594 外部埋込埋込: コンクリート打放し上 100mm厚: 900mm

内部仕上表

室名	項目	仕上	仕上	仕上	仕上	天井				ソノ他 不仕上	備考	
						基準階		最上階				
		仕上	仕上	仕上	仕上	仕上	仕上	仕上	仕上	仕上	仕上	仕上
階段室	木造											
	RC造	防水コンクリート 17mm厚のコンクリート	防水コンクリート(防湿H=100) 17mm厚のコンクリート	防水コンクリート 17mm厚のコンクリート	防水コンクリート 17mm厚のコンクリート	防水コンクリート 17mm厚のコンクリート	防水コンクリート 17mm厚のコンクリート	防水コンクリート 17mm厚のコンクリート	防水コンクリート 17mm厚のコンクリート	防水コンクリート 17mm厚のコンクリート	防水コンクリート 17mm厚のコンクリート	防水コンクリート 17mm厚のコンクリート
玄関	木造											
	RC造	防水コンクリート	防水コンクリート	防水コンクリート	防水コンクリート	防水コンクリート	防水コンクリート	防水コンクリート	防水コンクリート	防水コンクリート	防水コンクリート	防水コンクリート
廊下	木造											
	RC造	100mm厚のコンクリート	全上	全上	全上	全上	全上	全上	全上	全上	全上	全上
物置	木造											
	RC造	防水コンクリート 17mm厚のコンクリート	防水コンクリート 17mm厚のコンクリート	防水コンクリート 17mm厚のコンクリート	防水コンクリート 17mm厚のコンクリート	防水コンクリート 17mm厚のコンクリート	防水コンクリート 17mm厚のコンクリート	防水コンクリート 17mm厚のコンクリート	防水コンクリート 17mm厚のコンクリート	防水コンクリート 17mm厚のコンクリート	防水コンクリート 17mm厚のコンクリート	防水コンクリート 17mm厚のコンクリート
便所	木造											
	RC造	防水コンクリート 17mm厚のコンクリート	防水コンクリート 17mm厚のコンクリート	防水コンクリート 17mm厚のコンクリート	防水コンクリート 17mm厚のコンクリート	防水コンクリート 17mm厚のコンクリート	防水コンクリート 17mm厚のコンクリート	防水コンクリート 17mm厚のコンクリート	防水コンクリート 17mm厚のコンクリート	防水コンクリート 17mm厚のコンクリート	防水コンクリート 17mm厚のコンクリート	防水コンクリート 17mm厚のコンクリート
洗面	木造											
	RC造	100mm厚のコンクリート	全上	全上	全上	全上	全上	全上	全上	全上	全上	全上
台所	木造											
	RC造	100mm厚のコンクリート	全上	全上	全上	全上	全上	全上	全上	全上	全上	全上
和室	木造											
	RC造	100mm厚のコンクリート	全上	全上	全上	全上	全上	全上	全上	全上	全上	全上
押入	木造											
	RC造	全上	全上	全上	全上	全上	全上	全上	全上	全上	全上	全上
天袋	木造											
	RC造	全上	全上	全上	全上	全上	全上	全上	全上	全上	全上	全上
床	木造											
	RC造											

共通 請求	金額 H-525	3	64	請求 No.	
昭和46年度	役の官 住宅建設工事				
外部仕上表	図				
内部仕上表	図				
神戸市住宅局住宅建設課					