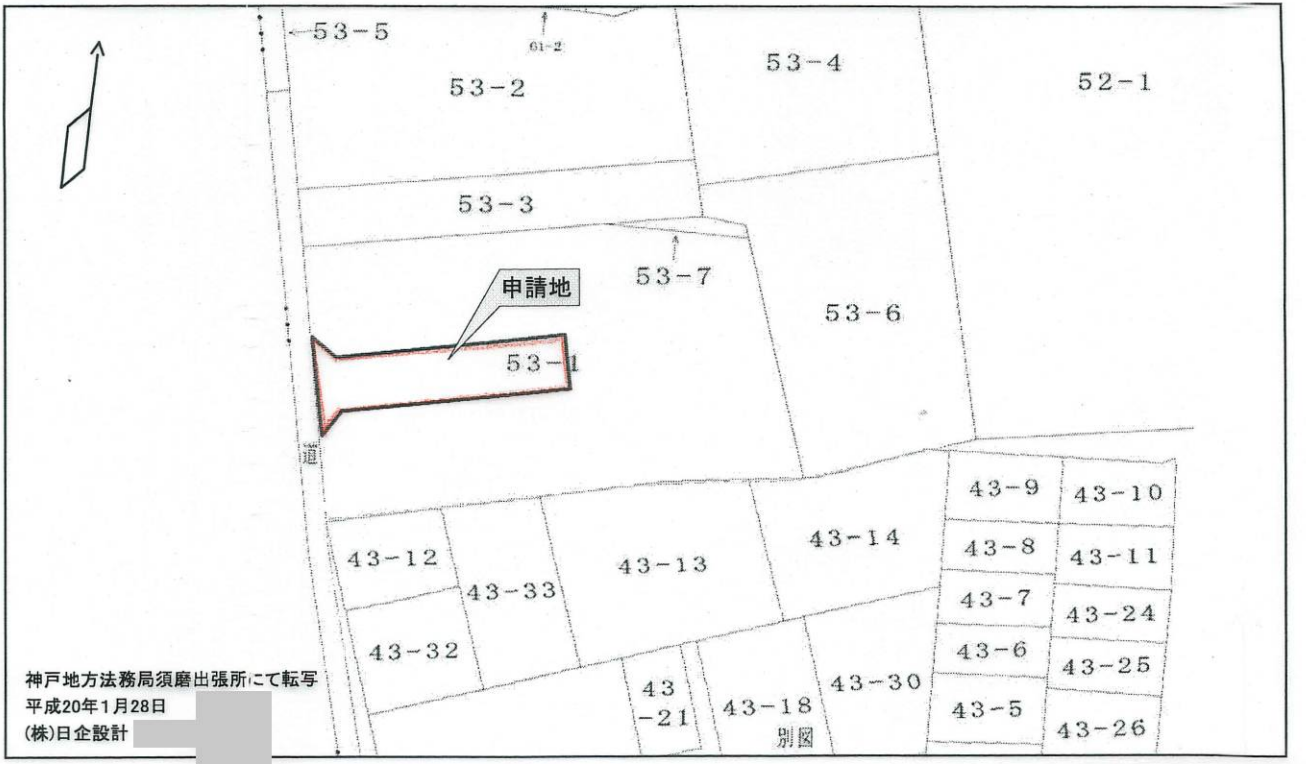
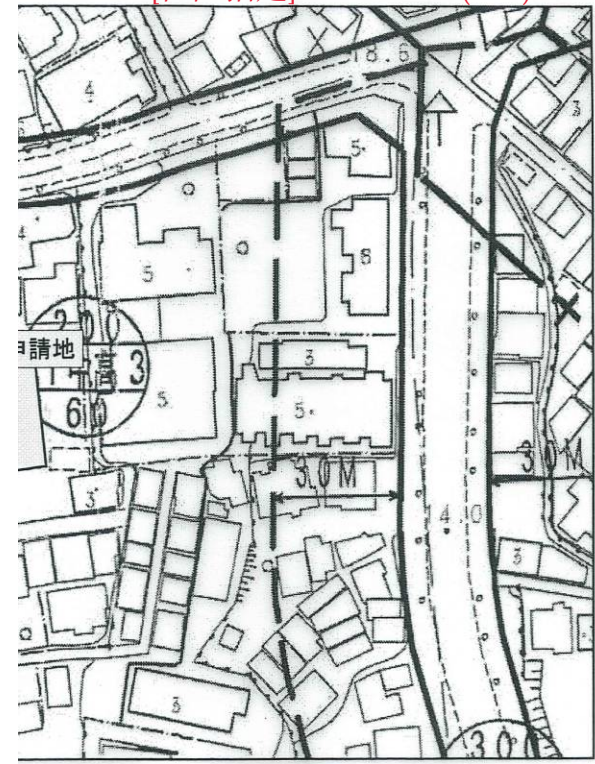


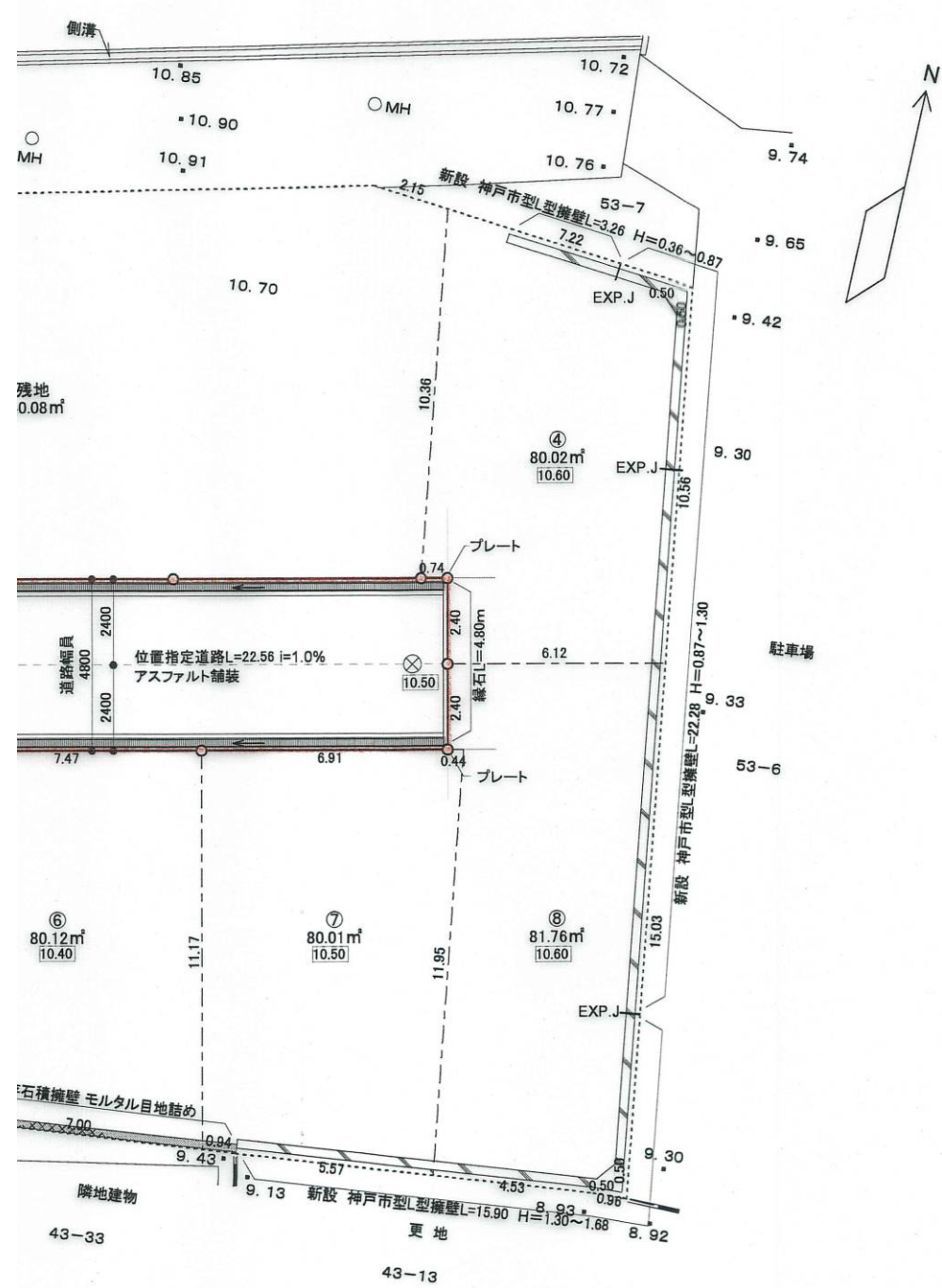
[位置指定]H20-008-2(2/2)

字限図



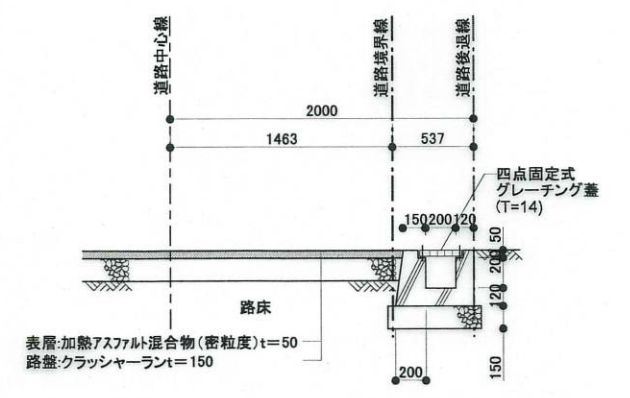
神戸地方務局須磨出張所にて転写
平成20年1月28日
(株)日企設計

・表示内容は指定申請時のものであり、現況と相違している場合があります。
・実際の幅員、延長が指定と異なる場合、復元等が必要となりますので、窓口でご相談下さい。
・指定区域の一部が廃止済の場合がありますので、ご注意ください。

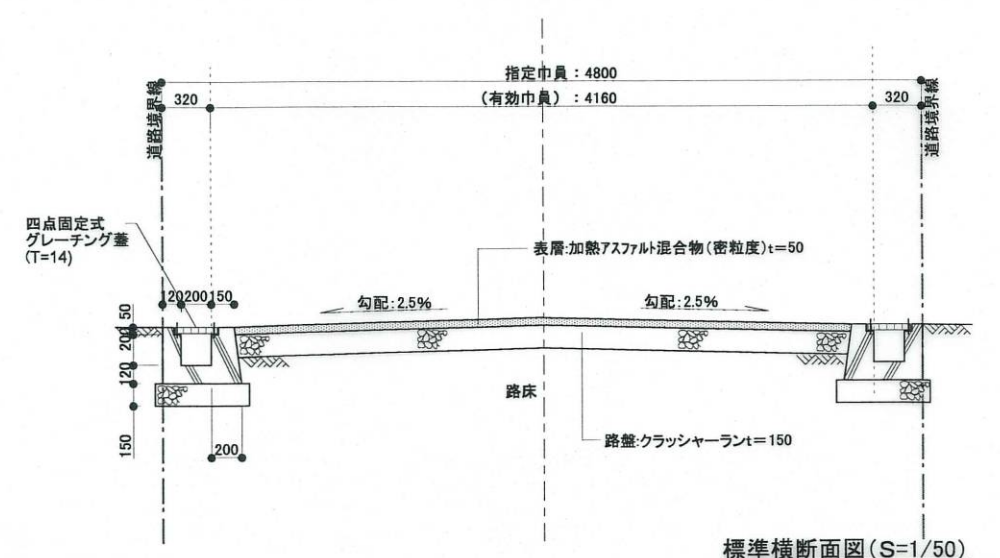


道路図 (S=1:200)

- ・申請地: 神戸市須磨区千守町1丁目53-1の一部
- ・区域面積: 438.80m²
- ・用途地域: 第1種中高層住居専用地域200/60
- ・第3種高度地区
- ・準防火地域
- ・宅地面積: 321.91m²
- ・新設道路面積: 112.18m²
- ・道路後退面積: 4.71m²
- ・区画数: 4区画



A-A'断面(S=1:50)



標準横断面図(S=1/50)

・表示内容は指定申請時のものであり、現況と相違している場合があります。
・実際の幅員、延長が指定と異なる場合、復元等が必要となりますので、窓口でご相談下さい。
・指定区域の一部が廃止済の場合がありますので、ご注意ください。

(仮称)須磨区千守町 計画	株式会社 日企設計				図面番号	
	道路位置指定図	一級建築士事務所 登録番号(ホ)10572号	設計者	課長	部長	社長