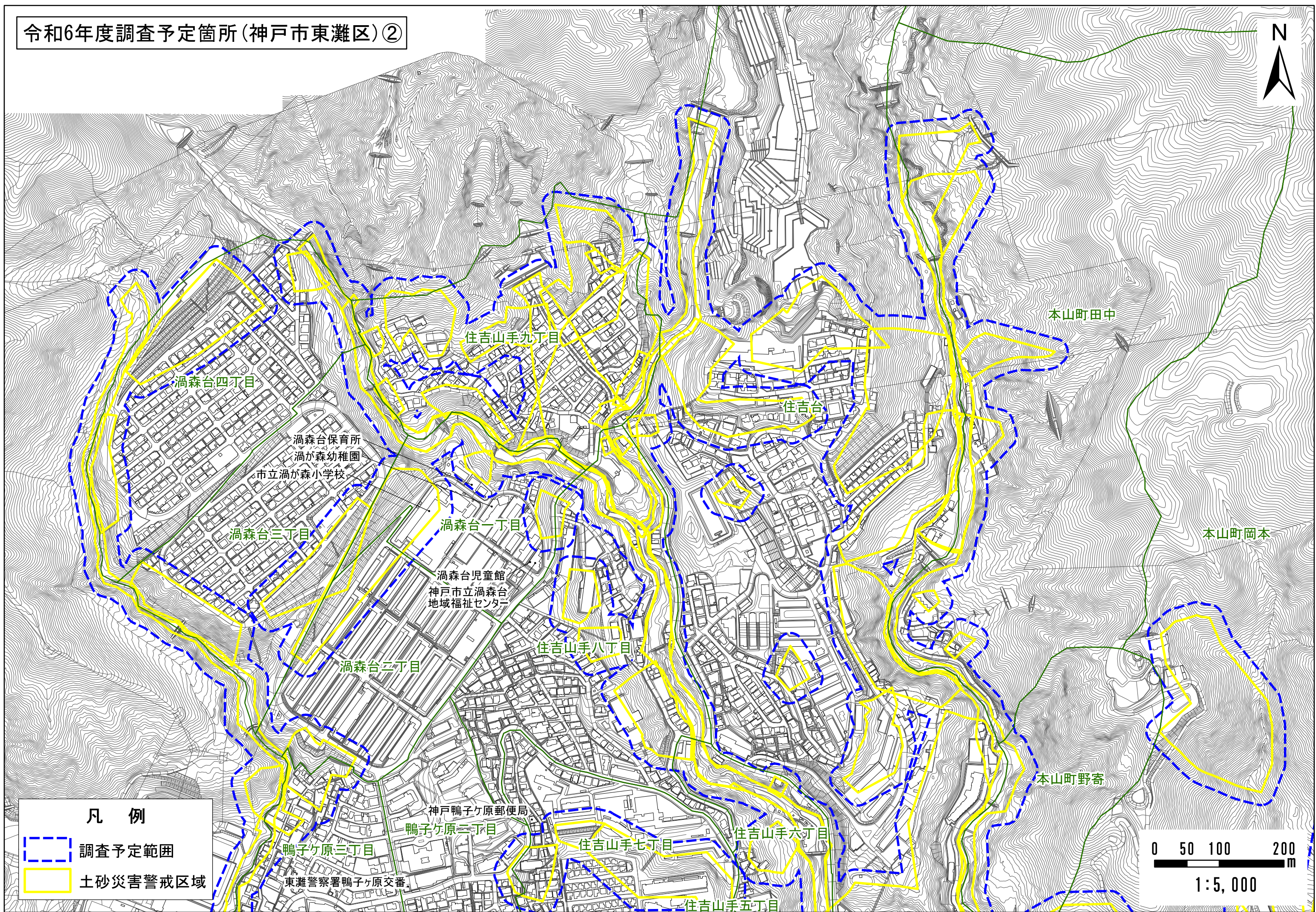


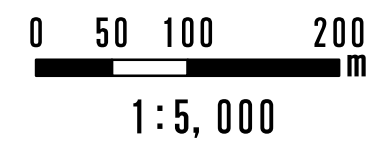


令和6年度調査予定箇所(神戸市東灘区)②



凡例

-  調査予定範囲
-  土砂災害警戒区域



渦森台四丁目

渦森台保育所
渦が森幼稚園
市立渦が森小学校

渦森台三丁目

渦森台一丁目

渦森台児童館
神戸市立渦森台
地域福祉センター

渦森台二丁目

住吉山手八丁目

神戸鴨子ヶ原郵便局

鴨子ヶ原三丁目

東灘警察署鴨子ヶ原交番

住吉山手七丁目

住吉山手六丁目

住吉山手五丁目

住吉山手九丁目

住吉台

本山町田中

本山町岡本

本山町野寄